

2009. évi kockázatkezelési jelentés – Kvantitatív adatok Erste Bank Hungary Nyrt.

A közzétett adatok 2009.12.31-i állapotot tükröznek

Minden közzétett adat millió forintban (MFt) került megadásra (az eltérések egyértelműen jelölve)

Tartalomjegyzék

Jogszabályi hivatkozás	Tartalom	Oldal
-	Kiegészítő magyarázatok a táblázatok értelmezéséhez	3
234/2007. (ÖX/4.) Kr. 7. § (1) c)	Hitelportfolió áttekintése – kintlévőségek megoszlása kitétségi osztályonként, átlagos kintlévőségek	4
234/2007. (ÖX/4.) Kr. 5. § a)-e)	Szavatoló tőke alakulása (MFT)	5
234/2007. (ÖX/4.) Kr. 6. § b) 9. § (8)	Tőkekövetelmény és prognosztizált veszteség - kitétségi osztályonként	6
234/2007. (ÖX/4.) Kr. 6. § b)	Tőkekövetelmény alakulása – portfolió bontásban	6
234/2007. (ÖX/4.) Kr. 7. § (1) d)	Hitelportfolió megoszlása - országonként	7
234/2007. (ÖX/4.) Kr. 7. § (1) e)	Hitelportfolió megoszlása – nemzetgazdasági ágazonként	8
234/2007. (ÖX/4.) Kr. 7. § (1) f)	Hitelportfolió megoszlása – lejárat alapján	9
234/2007. (ÖX/4.) Kr. 12. § (1) a)	Hitelportfolió megoszlása – fedezet-típusonként	10
234/2007. (ÖX/4.) Kr. 7. § (1) g) 1.	Késedelmes tételek és hitelminőség-romlást szenvedett kitétségek – nemzetgazdasági ágazonként	11
234/2007. (ÖX/4.) Kr. 7. § (1) g) 2.	Céltartalékképzés a késedelmes tételekre és hitelminőség-romlást szenvedett kitétségekre – nemzetgazdasági ágazonként	14
234/2007. (ÖX/4.) Kr. 7. § (2)	Céltartalék-képzés és elszámolt értékvesztések – nemzetgazdasági ágazonként	17
234/2007. (ÖX/4.) Kr. 7. § (1) h)	Késedelmes tételek és hitelminőség-romlást szenvedett kitétségek – országonként	19
234/2007. (ÖX/4.) Kr. 7. § (1) h)	Céltartalékképzés a késedelmes tételekre és hitelminőség-romlást szenvedett kitétségekre – országonként	21
234/2007. (ÖX/4.) Kr. 7. § (2)	Céltartalék-képzés és elszámolt értékvesztések – országonként	23
234/2007. (ÖX/4.) Kr. 9. § f)	Hitelportfolió áttekintése – kintlévőségek megoszlása kitétségi osztályonként portfolió bontásban	25
234/2007. (ÖX/4.) Kr. 12. § (2)	Sztenderd-portfolió – kintlévőségek és fedezettségek megoszlása kitétségi osztályonként és RW% szerint	26
234/2007. (ÖX/4.) Kr. 9. § (2), (5)	IRB-portfolió - összes központi kormányval, központi bankkal szemben fennálló kitétség, RW, LGD és CCF minősítési kategóriánként	28
234/2007. (ÖX/4.) Kr. 9. § (2), (5)	IRB-portfolió - helyi önkormányzatokkal szemben fennálló kitétség, RW, LGD és CCF minősítési kategóriánként	29
234/2007. (ÖX/4.) Kr. 9. § (2), (5)	IRB-portfolió - hitelintézettel, befektetési vállalkozással szemben fennálló kitétség, RW, LGD és CCF minősítési kategóriánként	31
234/2007. (ÖX/4.) Kr. 9. § (2), (5)	IRB-portfolió - vállalatokkal szemben fennálló kitétség, RW, LGD és CCF minősítési kategóriánként	33
234/2007. (ÖX/4.) Kr. 9. § (2), (6)	IRB-portfolió - lakossággal szemben fennálló kitétségek, RW, LGD és CCF minősítési kategóriánként	35
234/2007. (ÖX/4.) Kr. 9. § (6)	IRB-portfolió - összes lakossággal szemben fennálló kitétség, tőkekövetelmény és prognosztizált veszteség alosztályonként	37
234/2007. (ÖX/4.) Kr. 9. § (2), (5)	IRB-portfolió – részesedésekkel kapcsolatban keletkezett kitétségek, RW, LGD és CCF minősítési kategóriánként	38
234/2007. (ÖX/4.) Kr. 11. §	Felügyeleti elvárás alapján külön kezelt portfolió – kintlévőségek megoszlása lejárat és minősítési kategóriák szerint	39
234/2007. (ÖX/4.) Kr. 9. § (4) c)	Saját PD-, LGD- és CCF-becslések (egyedi)	40
234/2007. (ÖX/4.) Kr. 13. § (2)	Piaci kockázatok tőkekövetelménye - Kereskedési könyvben nyilvántartott kockázatok tőkekövetelménye	41
234/2007. (ÖX/4.) Kr. 15/B. § e)	A szerződéses nettósítás hatása a tőkekövetelményre	41
234/2007. (ÖX/4.) Kr. 16. § (1)	Működési kockázatok tőkekövetelménye	42
234/2007. (ÖX/4.) Kr. 12. § (1) e)	Koncentrációs kockázat - TOP 20 ügyféllel szemben fennálló kitétség (egyedi)	42
234/2007. (ÖX/4.) Kr. 7. § (1) b)	Céltartalékképzés összefoglalása (IFRS)	43
234/2007. (ÖX/4.) Kr. 9. § (3)	Minősítési módszerek jellemzőinek összefoglalása	44

Kiegészítő magyarázatok a táblázatok értelmezéséhez:

1. Kitejtési osztályok (kockázati kategóriák): az Erste Bank Hungary (továbbiakban EBH vagy Bank) hitelportfóliója három részre oszlik:

- IRB módszert (Internal Rating Based Approach: belső minősítésen alapuló módszer) alkalmazunk a lakossági szegmens mikrovállalkozáson kívüli részében, a vállalati szegmensben a bankokra és pénzügyi intézményekre, helyi önkormányzatokra, vállalkozásokra, jövedelemtermelő ingatlan-projektekre, valamint leányvállalataink közül az Erste Leasing Autófinanszírozási Zrt., Erste Leasing Eszközfinanszírozási Zrt., Erste Leasing Bérlet Szolgáltató Kft. kitejtéseire ;
- Sztenderd módszert alkalmazunk a vállalati szegmensben a központi kormányokkal szembeni kitejtésekre, derivatívákra, jövedelemtermelő nem-ingatlan projektekre, egyéb pénzügyi szolgáltatásokra (lízing, biztosító, stb), Erste-csoportba tartozó egyéb cégekre, részesedésekre, a lakossági szegmensben a mikrovállalkozásokra;
- Felügyeleti előírás alapján külön kezeljük a jövedelemtermelő-ingatlan projekteket (különleges hitelezési kitejtések alosztály).

A kitejtési osztályok a fenti megoszlásban:

- A sztenderd-módszettel és a felügyeleti előírás alapján külön kezelt portfólióban a Hpt. 76/A. § (1) bekezdés alapján 14 osztályt különböztetünk meg (az elemzésekben csak azok az osztályok szerepelnek, ahol van fennálló kitejtés, a nem említett osztályokban a kitejtés nulla):

1. központi kormánnyal, központi bankkal szembeni kitejtés,
2. helyi önkormányzattal szembeni kitejtés,
3. közszektorbeli intézménnyel szembeni kitejtés,
4. multilaterális fejlesztési bankkal szembeni kitejtés,
5. nemzetközi szervezettel szembeni kitejtés,
6. hitelintézettel és befektetési vállalkozással szembeni kitejtés,
7. vállalkozással szembeni kitejtés,
8. lakossággal szembeni kitejtés,
9. ingatlanfedezett kitejtés,
10. késedelmes tétel,
11. fedezett kötvény formájában fennálló kitejtés,
12. értékpapírosítási pozíció,
13. kollektív befektetési értékpapírban fennálló kitejtés,
14. egyéb tétel.

- Az IRB-módszettel kezelt portfólióban a Hpt. 76/C. § (1) bekezdés alapján 7 osztályt különböztetünk meg (az elemzésekben csak azok az osztályok szerepelnek, ahol van fennálló kitejtés, a nem említett osztályokban a kitejtés nulla):

1. központi kormánnyal, központi bankkal szembeni kitejtés,
2. hitelintézettel és befektetési vállalkozással szembeni kitejtés,
3. vállalkozással szembeni kitejtés,
4. lakossággal szembeni kitejtés,
5. részesedések,
6. értékpapírosítási pozíciók,
7. egyéb, nem hitelkötelezettséget megtestesítő eszközök.

2. Egyedi és összevont alapú adatszolgáltatás: az EBH a 234/2007. (ÖX/4.) Kormányrendelet 2. § (1) bekezdése alapján egyedi (EBH) és összevont alapon is közzéteszi a jogszabály által előírt adatokat. Az összevont adatszolgáltatás keretében az EBH, Erste Befektetési Zrt., Erste Faktor Zrt., ERSTE Ingatlanlízing Zrt., Erste Leasing Autófinanszírozási Zrt., Erste Leasing Eszközfinanszírozási Zrt., Erste Leasing Bérlet Szolgáltató Kft. adatait teszi közzé. A szintén összevont alapú felügyelet alá tartozó Erste Ingatlan Kft., Erste Kereskedőház Kft., ERSTE-DAT Kft. és Portfólió Kft. nem folytatnak hitelezési tevékenységet, ezért adataik itt nem kerülnek bemutatásra.

3. Kintlévőség: mérlegen belüli + kívüli tételeket is tartalmazó kitejtés

4. Átlag: (előző évi záróállomány+tárgyévi záróállomány)/2

5. RW%: kitejtéssel súlyozott átlagos kockázati súly

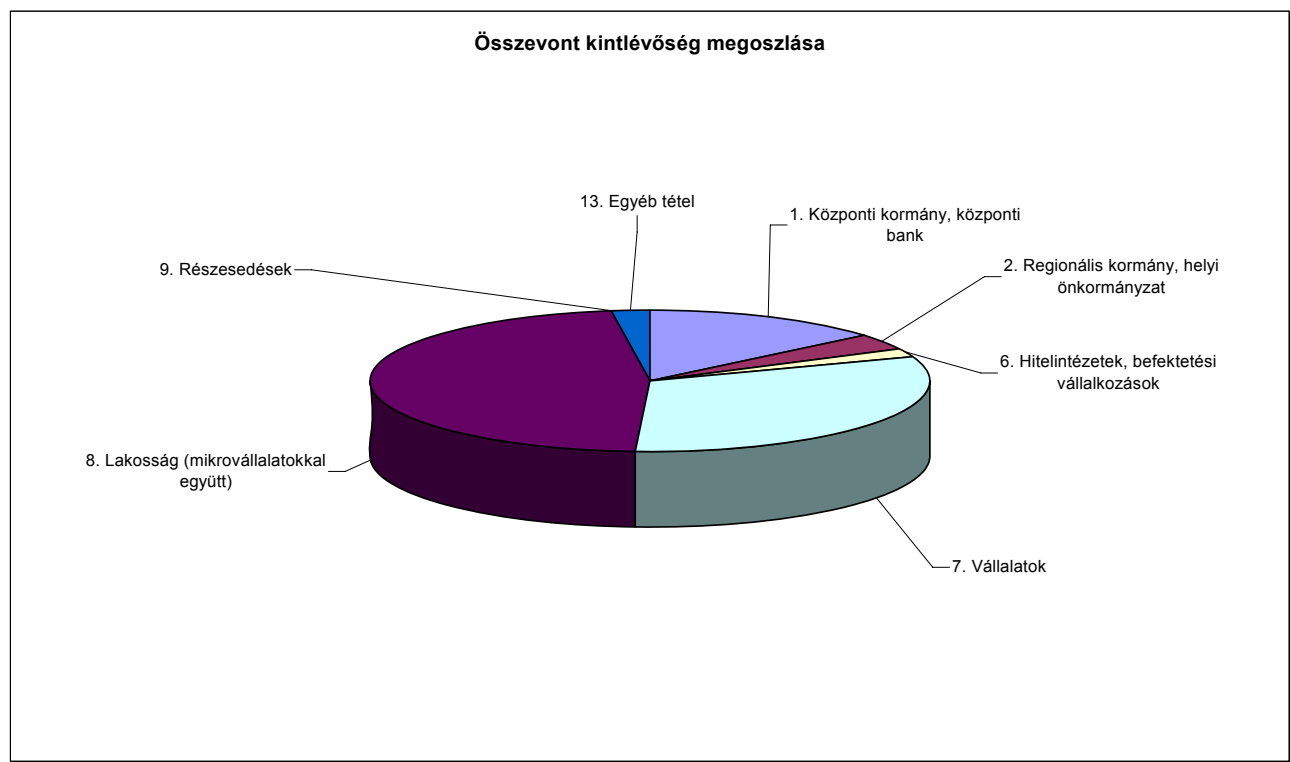
6. LGD: nem-teljesítéskori veszteségráta

9. CCF: hitelegyenértékesítési tényező

10. A kockázatkezelési jelentésben foglalt adatok az eltérő szempontú nyilvántartások miatt a számviteli beszámoló adataival nem minden esetben vethetők össze.

Hitelportfólió áttekintése – kintlévőségek megoszlása kiterjesztési osztályonként, átlagos kintlévőségek

Kiterjesztési osztály	Egyedi			Összevont		
	Kintlévőség (MFt)	Kintlévőség %-os megoszlás	Átlagos kintlévőség (MFt)	Kintlévőség (MFt)	Kintlévőség %-os megoszlás	Átlagos kintlévőség (MFt)
1. Központi kormány, központi bank	374 735	15.18%	311 892	374 735	13.84%	311 892
2. Regionális kormány, helyi önkormányzat	102 654	4.16%	91 468	102 694	3.79%	91 488
6. Hitelintézetek, befektetési vállalkozások	48 466	1.96%	86 416	48 511	1.79%	86 568
7. Vállalatok	792 525	32.10%	897 265	853 244	31.51%	947 820
8. Lakosság (mikrovállalatokkal együtt)	1 091 755	44.22%	1 039 345	1 269 673	46.89%	1 231 076
9. Részeselek	879	0.04%	5 495	879	0.03%	5 495
13. Egyéb tétel	58 100	2.35%	62 524	58 100	2.15%	62 524
Végösszeg	2 469 114	100.00%	2 494 405	2 707 835	100.00%	2 736 863



Szavatoló tőke alakulása (MFt)

ERSTE BANK HUNGARY NYRT.

SZAVATOLÓ TŐKE SZÁMÍTÁSA

millió Ft

Megnevezés	Egyedi	Konzolidált
	2009. december 31.	
KOCKÁZATOK FEDEZÉSÉRE FIGYELEMBE VEHETŐ SZAVATOLÓ TŐKE ÖSSZESEN	174 622	178 243
ALAPVETŐ TŐKE	131 655	132 954
ALAPVETŐ TŐKEKÉNT ELISMERT TŐKEELEMOK	71 328	71 327
Befizetett jegyzett tőke	60 910	60 910
Tőketartalék	10 418	10 417
ALAPVETŐ TŐKEKÉNT ELISMERT TARTALÉKOK	64 899	70 375
Tartalékok	61 916	61 916
Általános tartalék	11 845	11 845
Eredménytartalék	50 071	50 071
Könyvvizsgáló által hitelesített mérleg szerinti vagy évközi eredmény, ha pozitív	2 983	2 629
Konszolidáció miatt az Alapvető tőkeelemek pozitív/(-) negatív különbözeteiből beszámítható rész		5 830
Alapvető tőkeelemek pozitív/(-) negatív különbözetei		5 830
Leányvállalatok saját tőke változása		4 784
Kisebbségi részesedés (Külső tagok, más tulajdonosok részesedése)		1 046
ÁLTALÁNOS KOCKÁZATI CÉLTARTALÉK a kockázattal súlyozott kitétség értékek összegének 1,25 %-áig	1 194	1 194
Általános kockázati céltartalék	1 422	1 422
(-) Általános kockázati céltartalék adótartalma	-228	-228
ALAPVETŐ KÖLCSÖNTŐKE teljes összege	0	0
(-) EGYÉB LEVONÁSOK AZ ALAPVETŐ TŐKÉBŐL	-5 766	-9 942
(-) Immateriális javak	-5 766	-9 942
JÁRULÉKOS TŐKE	55 611	56 335
Értékelési tartalékok	71	71
<i>valós értékelés értékelési tartalékából járulékos tőkében figyelembe vehető rész</i>	71	71
Konszolidáció miatt a Járulékos tőkeelemek pozitív/(-) negatív különbözeteiből beszámítható rész		724
Járulékos tőkeelemek pozitív/(-) negatív különbözetei		724
Passzív/(-)aktív tőkekonszolidációs különbözet		724
a) Leányvállalatokból		724
Lejáratall rendelkező alárendelt kölcsöntőke	55 540	55 540
(-) LEVONÁSOK AZ ALAPVETŐ TŐKÉBŐL ÉS A JÁRULÉKOS TŐKÉBŐL	-12 644	-11 046
Ebből:(-) Levonások az alapvető tőkéből	-6 322	-5 523
(-) Levonás alapvető tőkéből az 50-50% arányú tételek miatt	-6 304	-5 521
(-) Levonás limittúllépés miatt	-18	-2
Ebből: (-) Levonások a járulékos tőkéből	-6 322	-5 523
(-) Levonás járulékos tőkéből az 50-50% arányú tételek miatt	-6 304	-5 521
(-) Levonás limittúllépés miatt	-18	-2
(-) PIBv-ben lévő tőkebefektetések korlátozása miatt	-6 060	
KORLÁTOZÁSOK ALAPJÁUL SZOLGÁLÓ ÖSSZES ALAPVETŐ ÉS JÁRULÉKOS TŐKE	181 206	189 289
(-) IRB szerinti értékvesztés és céltartalék hiány, valamint IRB részesedések várható vesztesége	-6 548	-11 043
(-) Befektetési korlátozások miatti limittúllépések összege	-36	-3
(-) <i>Hitelintézet egy vállalkozásban lévő befektetésének a vállalkozás jegyzett tőkéjének 51 %-át meghaladó része.</i>	-36	-3
KOCKÁZATOK FEDEZÉSÉRE FIGYELEMBE VEHETŐ ÖSSZES ALAPVETŐ TŐKE	125 333	127 431
KOCKÁZATOK FEDEZÉSÉRE FIGYELEMBE VEHETŐ ÖSSZES JÁRULÉKOS TŐKE	49 289	50 812
KOCKÁZATOK FEDEZÉSÉRE FIGYELEMBE VEHETŐ, LEVONÁSOK UTÁNI ÖSSZES ALAPVETŐ ÉS JÁRULÉKOS TŐKE	174 622	178 243
PIACI KOCKÁZATOK FEDEZÉSÉRE FELHASZNÁLHATÓ ÖSSZES KIEGÉSZÍTŐ TŐKE	0	0

Tőkekövetelmény és prognosztizált veszteség - kitettségi osztályonként

Kitettségi osztály	Egyedi			Összevont		
	Kintlévőség (MFt)	Tőkekövetelmény (MFt)	Prognosztizált veszteség (MFt)	Kintlévőség (MFt)	Tőkekövetelmény (MFt)	Prognosztizált veszteség (MFt)
1. Központi kormány, központi bank	374 735	0		374 735	0	
2. Regionális kormány, helyi önkormányzat	102 654	2 164	169	102 694	2 166	170
6. Hitelintézetek, befektetési vállalkozások	48 466	1 547	111	48 511	1 548	112
7. Vállalatok	792 525	51 156	38 334	853 244	54 788	40 161
8. Lakosság (mikrovállalatokkal együtt)	1 091 755	33 387	23 971	1 269 673	41 285	27 752
9. Részeselek	879	71	0	879	71	0
13. Egyéb tétel	58 100	2 664	10	58 100	2 664	10
Végösszeg	2 469 114	90 989	62 595	2 707 835	102 523	68 205

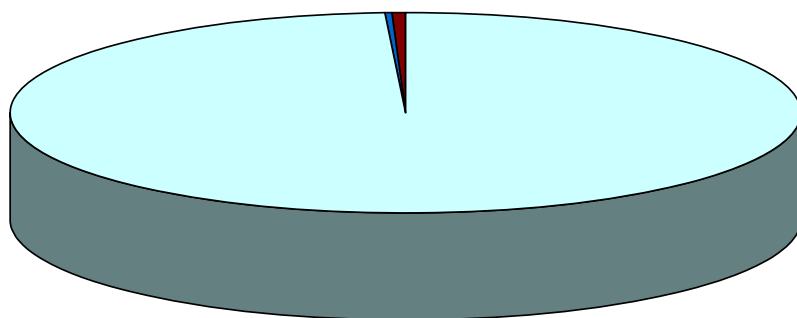
Tőkekövetelmény alakulása – portfólió bontásban

Portfólió	Kitettségi osztály	Egyedi		Összevont	
		Tőkekövetelmény (MFt)	Tőkekövetelmény %-os megoszlása	Tőkekövetelmény (MFt)	Tőkekövetelmény %-os megoszlása
Sztenderd	2. Regionális kormány, helyi önkormányzat	54	0.06%	56	0.05%
	6. Hitelintézetek, befektetési vállalkozások	1 373	1.51%	1 374	1.34%
	7. Vállalatok	5 319	5.85%	5 975	5.83%
	8. Lakosság (mikrovállalatokkal együtt)	688	0.76%	982	0.96%
	9. Részeselek	69	0.08%	69	0.07%
	13. Egyéb tétel	2 607	2.87%	2 607	2.54%
Összesen		10 110	11.11%	11 063	10.79%
IRB	2. Regionális kormány, helyi önkormányzat	2 110	2.32%	2 110	2.06%
	6. Hitelintézetek, befektetési vállalkozások	174	0.19%	174	0.17%
	7. Vállalatok	22 339	24.55%	25 316	24.69%
	8. Lakosság (mikrovállalatokkal együtt)	32 699	35.94%	40 303	39.31%
	9. Részeselek	2	0.00%	2	0.00%
	13. Egyéb tétel	57	0.06%	57	0.06%
Összesen		57 381	63.06%	67 962	66.29%
Felügyeleti előírás alapján külön kezelt	7. Vállalatok	23 498	25.82%	23 498	22.92%
Összesen		23 498	25.82%	23 498	22.92%
Végösszeg		90 989	100.00%	102 523	100.00%

Hitelportfólió megoszlása – országoként

Ország	Egyedi		Összevont	
	Kintlévőség (M Ft)	Kintlévőség %-os megoszlása	Kintlévőség (M Ft)	Kintlévőség %-os megoszlása
1. Célpia - Ausztria	170	0.01%	180	0.01%
2. Célpia - Horvátország	149	0.01%	162	0.01%
3. Célpia - Csehország	195	0.01%	196	0.01%
4. Célpia - Magyarország	2 443 789	98.97%	2 681 293	99.02%
5. Célpia - Románia	3 747	0.15%	4 175	0.15%
6. Célpia - Szerbia	435	0.02%	482	0.02%
7. Célpia - Szlovákia	3 418	0.14%	3 439	0.13%
8. Célpia - Szlovénia	10	0.00%	10	0.00%
9. Célpia - Ukrajna	835	0.03%	935	0.03%
10. Feltörekvő piac - Ázsia	1 254	0.05%	1 317	0.05%
11. Feltörekvő piac - Latin Amerika	92	0.00%	94	0.00%
12. Feltörekvő piac - Közép/Kelet Afrika	530	0.02%	587	0.02%
13. Feltörekvő piac - Dél-Európa/CIS	335	0.01%	364	0.01%
14. Egyéb EU-tagállamok	13 055	0.53%	13 503	0.50%
15. Egyéb ipari országok	1 098	0.04%	1 099	0.04%
Összesen	2 469 114	100.00%	2 707 835	100.00%

Összevont hitelportfólió megoszlása országoként

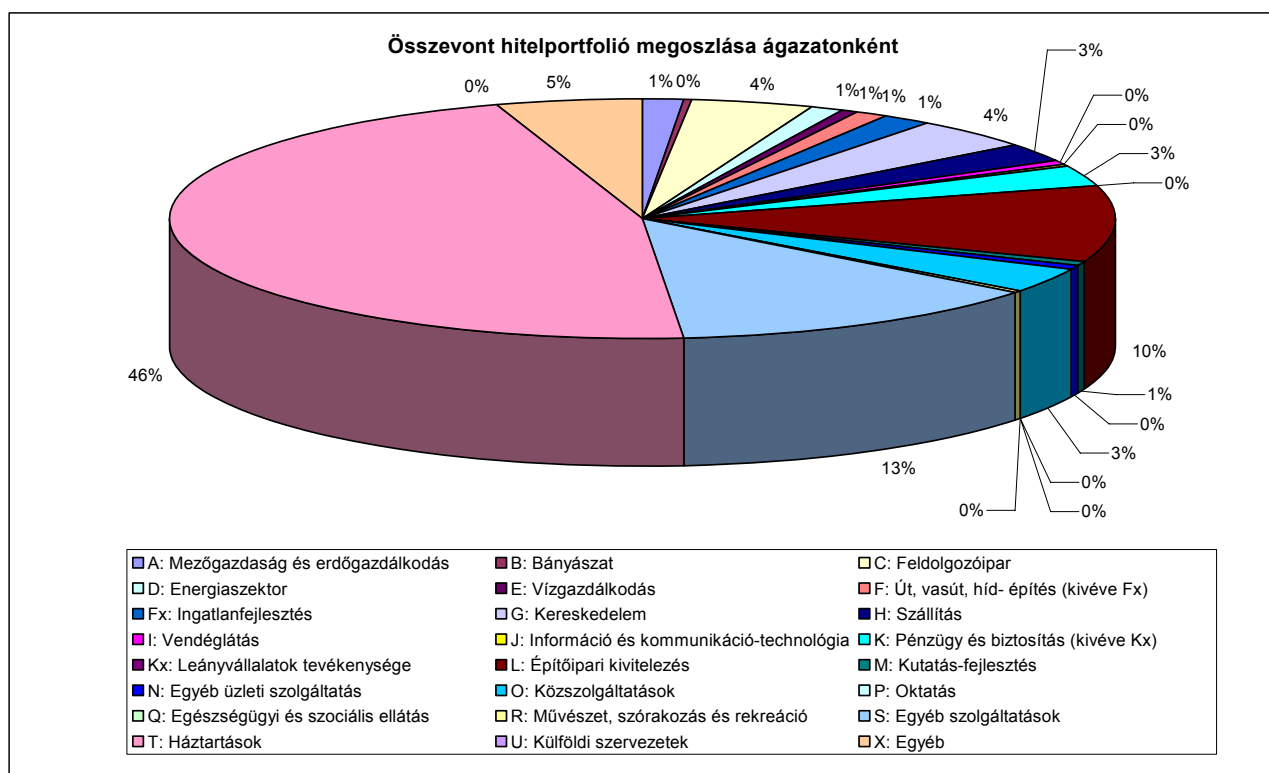


4. Célpia - Magyarország

1. Célpia - Ausztria
2. Célpia - Horvátország
3. Célpia - Csehország
4. Célpia - Magyarország
5. Célpia - Románia
6. Célpia - Szerbia
7. Célpia - Szlovákia
8. Célpia - Szlovénia
9. Célpia - Ukrajna
10. Feltörekvő piac - Ázsia
11. Feltörekvő piac - Latin Amerika
12. Feltörekvő piac - Közép/Kelet Afrika
13. Feltörekvő piac - Dél-Európa/CIS
14. Egyéb EU-tagállamok
15. Egyéb ipari országok

Hitelportfólió megoszlása – nemzetgazdasági ágazatonként

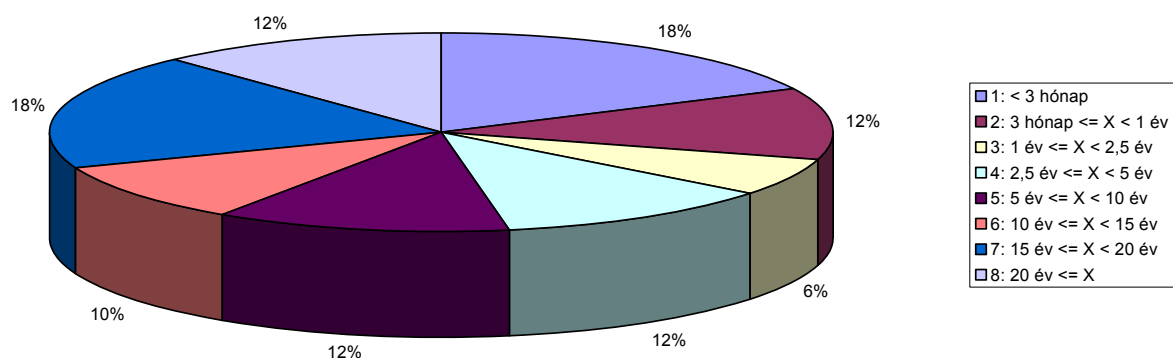
Nemzetgazdasági ágazat	Egyedi		Összevont	
	Kintlévőség (MFt)	Kintlévőség %-os megoszlása	Kintlévőség (MFt)	Kintlévőség %-os megoszlása
A: Mezőgazdaság és erdőgazdálkodás	38 434	1.56%	38 859	1.44%
B: Bányászat	2 700	0.11%	3 274	0.12%
C: Feldolgozóipar	113 591	4.60%	119 497	4.41%
D: Energiaszektor	25 371	1.03%	25 487	0.94%
E: Vízgazdálkodás	14 606	0.59%	14 711	0.54%
F: Út, vasút, híd- építés (kivéve Fx)	31 820	1.29%	32 815	1.21%
Fx: Ingatlanfejlesztés	39 893	1.62%	39 915	1.47%
G: Kereskedelem	103 225	4.18%	115 017	4.25%
H: Szállítás	69 273	2.81%	71 247	2.63%
I: Vendéglátás	11 570	0.47%	11 601	0.43%
J: Információ és kommunikáció-technológia	8 978	0.36%	9 249	0.34%
K: Pénzügy és biztosítás (kivéve Kx)	73 845	2.99%	74 608	2.76%
Kx: Leányvállalatok tevékenysége	2 307	0.09%	2 307	0.09%
L: Építőipari kivitelezés	273 836	11.09%	274 279	10.13%
M: Kutatás-fejlesztés	19 444	0.79%	19 594	0.72%
N: Egyéb üzleti szolgáltatás	8 222	0.33%	10 016	0.37%
O: Közszolgáltatások	91 319	3.70%	91 319	3.37%
P: Oktatás	2 100	0.09%	2 125	0.08%
Q: Egészségügyi és szociális ellátás	2 556	0.10%	2 592	0.10%
R: Művészet, szórakozás és rekreáció	2 521	0.10%	2 526	0.09%
S: Egyéb szolgáltatások	352 940	14.29%	353 772	13.06%
T: Háztartások	1 065 707	43.16%	1 255 118	46.35%
U: Külföldi szervezetek	22	0.00%	22	0.00%
X: Egyéb	114 834	4.65%	137 882	5.09%
Összesen	2 469 114	100.00%	2 707 835	100.00%



Hitelportfolió megoszlása – lejárat alapján

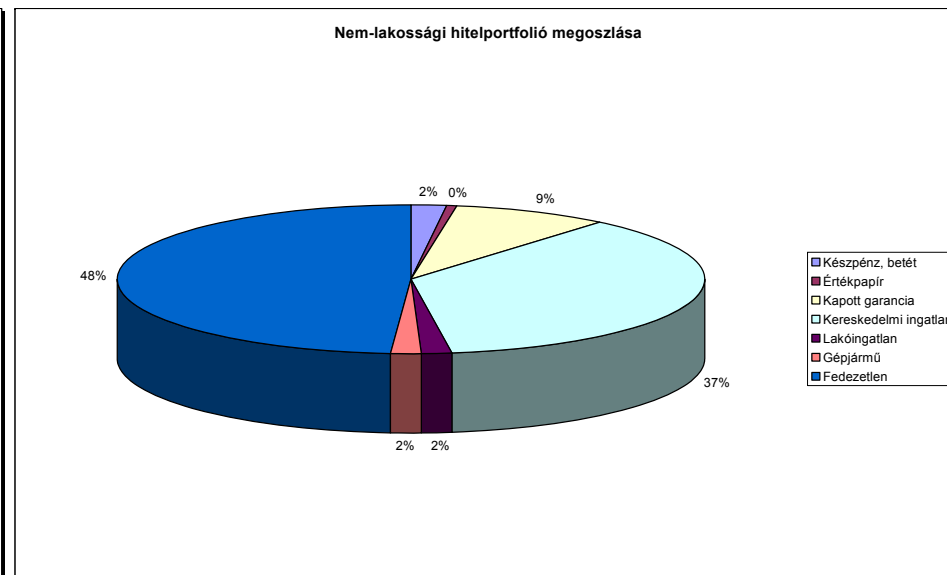
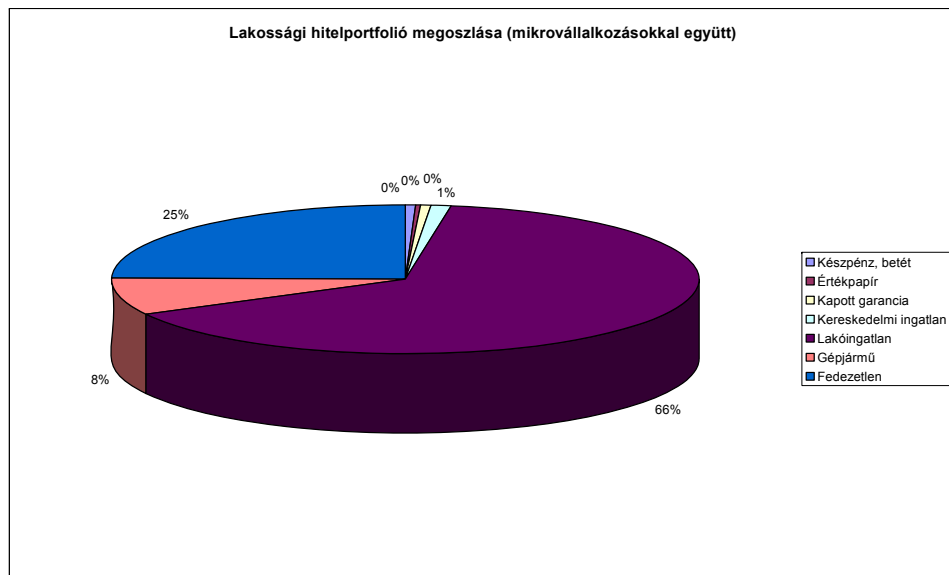
Lejárat	Egyedi		Összevont	
	Kintlévőség (MFt)	Kintlévőség %-os megoszlása	Kintlévőség (MFt)	Kintlévőség %-os megoszlása
1: < 3 hónap	415 454	16.83%	484 079	17.88%
2: 3 hónap <= X < 1 év	309 591	12.54%	315 891	11.67%
3: 1 év <= X < 2,5 év	144 769	5.86%	163 864	6.05%
4: 2,5 év <= X < 5 év	272 471	11.04%	314 586	11.62%
5: 5 év <= X < 10 év	230 864	9.35%	333 450	12.31%
6: 10 év <= X < 15 év	259 525	10.51%	259 525	9.58%
7: 15 év <= X < 20 év	511 473	20.71%	511 473	18.89%
8: 20 év <= X	324 967	13.16%	324 967	12.00%
Összesen	2 469 114	100.00%	2 707 835	100.00%

Összevont hitelportfolió megoszlása lejárat alapján



Hitelportfólió megoszlása - fedezet-típusonként

Fedezet típusa	Egyedi				Összevont			
	Lakosság és micro		Nem lakosság		Lakosság és micro		Nem lakosság	
	Kintlévőség (MFt)	Kintlévőség %-os megoszlás	Kintlévőség (MFt)	Kintlévőség %-os megoszlás	Kintlévőség (MFt)	Kintlévőség %-os megoszlás	Kintlévőség (MFt)	Kintlévőség %-os megoszlás
Készpénz, betét	5 460	0.50%	30 272	2.20%	6 336	0.50%	30 329	2.11%
Értékpapír	873	0.08%	4 038	0.29%	5 996	0.47%	5 624	0.39%
Kapott garancia	5 806	0.53%	124 978	9.07%	5 806	0.46%	124 978	8.69%
Kereskedelmi ingatlan	16 424	1.50%	538 294	39.08%	16 424	1.29%	538 294	37.43%
Lakóingatlan	895 042	81.98%	22 660	1.65%	895 042	70.49%	22 660	1.58%
Gépjármű	0	0.00%	0	0.00%	112 898	8.89%	24 670	1.72%
Fedezetlen	168 150	15.40%	657 118	47.71%	340 069	26.78%	716 278	49.81%
Összesen	1 091 755	100.00%	1 377 360	100.00%	1 269 673	100.00%	1 438 163	100.00%



Késedelmes tételek és hitelminőség-romlást szenvedett kitettségek– nemzetgazdasági ágazatonként

Nemzetgazdasági ágazat	Kockázati kategória	Egyedi		Összevont	
		Kintlévőség (MFt)	Kintlévőség %-os megoszlása	Kintlévőség (MFt)	Kintlévőség %-os megoszlása
A: Mezőgazdaság és erdőgazdálkodás	RK3 - késedelmes	2 515	0.58%	2 518	0.52%
	RK4 - hitelminőség-romlás	2 311	0.54%	2 314	0.47%
A: Mezőgazdaság és erdőgazdálkodás		4 825	1.12%	4 832	0.99%
B: Bányászat	RK3 - késedelmes	1 063	0.25%	1 063	0.22%
	RK4 - hitelminőség-romlás	10	0.00%	83	0.02%
B: Bányászat		1 073	0.25%	1 146	0.24%
C: Feldolgozóipar	RK3 - késedelmes	12 628	2.93%	13 007	2.67%
	RK4 - hitelminőség-romlás	17 534	4.07%	19 069	3.91%
C: Feldolgozóipar		30 162	7.00%	32 076	6.58%
D: Energiaszektor	RK3 - késedelmes	0	0.00%	0	0.00%
	RK4 - hitelminőség-romlás	7 126	1.65%	7 126	1.46%
D: Energiaszektor		7 126	1.65%	7 126	1.46%
E: Vízgazdálkodás	RK3 - késedelmes	4	0.00%	4	0.00%
	RK4 - hitelminőség-romlás	12	0.00%	12	0.00%
E: Vízgazdálkodás		15	0.00%	15	0.00%
F: Út, vasút, híd- építés (kivéve Fx)	RK3 - késedelmes	336	0.08%	410	0.08%
	RK4 - hitelminőség-romlás	2 096	0.49%	2 171	0.45%
F: Út, vasút, híd- építés (kivéve Fx)		2 432	0.56%	2 580	0.53%
Fx: Ingatlanfejlesztés	RK3 - késedelmes	27 059	6.28%	27 071	5.55%
	RK4 - hitelminőség-romlás	2 631	0.61%	2 640	0.54%
Fx: Ingatlanfejlesztés		29 690	6.89%	29 711	6.09%
G: Kereskedelem	RK3 - késedelmes	7 816	1.81%	8 232	1.69%
	RK4 - hitelminőség-romlás	15 927	3.70%	18 640	3.82%
G: Kereskedelem		23 743	5.51%	26 872	5.51%
H: Szállítás	RK3 - késedelmes	3 796	0.88%	3 943	0.81%
	RK4 - hitelminőség-romlás	2 815	0.65%	3 198	0.66%
H: Szállítás		6 612	1.53%	7 141	1.46%
I: Vendéglátás	RK3 - késedelmes	326	0.08%	327	0.07%
	RK4 - hitelminőség-romlás	972	0.23%	977	0.20%
I: Vendéglátás		1 298	0.30%	1 304	0.27%

Nemzetgazdasági ágazat	Kockázati kategória	Egyedi		Összevont	
		Kintlévőség (MFt)	Kintlévőség %-os megoszlása	Kintlévőség (MFt)	Kintlévőség %-os megoszlása
J: Információ és kommunikáció-technológia	RK3 - késedelmes	1 074	0.25%	1 196	0.25%
	RK4 - hitelminőség-romlás	62	0.01%	80	0.02%
J: Információ és kommunikáció-technológia		1 136	0.26%	1 276	0.26%
K: Pénzügy és biztosítás (kivéve Kx)	RK3 - késedelmes	1 278	0.30%	1 278	0.26%
	RK4 - hitelminőség-romlás	241	0.06%	251	0.05%
K: Pénzügy és biztosítás (kivéve Kx)		1 519	0.35%	1 528	0.31%
Kx: Leányvállalatok tevékenysége	RK3 - késedelmes	0	0.00%	0	0.00%
	RK4 - hitelminőség-romlás	0	0.00%	0	0.00%
Kx: Leányvállalatok tevékenysége		0	0.00%	1	0.00%
L: Építőipari kivitelezés	RK3 - késedelmes	107 656	24.99%	107 660	22.08%
	RK4 - hitelminőség-romlás	20 556	4.77%	20 645	4.23%
L: Építőipari kivitelezés		128 213	29.76%	128 304	26.32%
M: Kutatás-fejlesztés	RK3 - késedelmes	2 737	0.64%	2 748	0.56%
	RK4 - hitelminőség-romlás	1 734	0.40%	1 745	0.36%
M: Kutatás-fejlesztés		4 472	1.04%	4 493	0.92%
N: Egyéb üzleti szolgáltatás	RK3 - késedelmes	1 307	0.30%	1 323	0.27%
	RK4 - hitelminőség-romlás	135	0.03%	138	0.03%
N: Egyéb üzleti szolgáltatás		1 442	0.33%	1 461	0.30%
O: Közszolgáltatások	RK3 - késedelmes	138	0.03%	138	0.03%
	RK4 - hitelminőség-romlás	137	0.03%	137	0.03%
O: Közszolgáltatások		276	0.06%	276	0.06%
P: Oktatás	RK3 - késedelmes	3	0.00%	3	0.00%
	RK4 - hitelminőség-romlás	1	0.00%	1	0.00%
P: Oktatás		4	0.00%	4	0.00%
Q: Egészségügyi és szociális ellátás	RK3 - késedelmes	7	0.00%	7	0.00%
	RK4 - hitelminőség-romlás	3	0.00%	3	0.00%
Q: Egészségügyi és szociális ellátás		10	0.00%	10	0.00%
R: Művészet, szórakozás és rekreáció	RK3 - késedelmes	1	0.00%	1	0.00%
	RK4 - hitelminőség-romlás	5	0.00%	5	0.00%
R: Művészet, szórakozás és rekreáció		7	0.00%	7	0.00%
S: Egyéb szolgáltatások	RK3 - késedelmes	210	0.05%	210	0.04%
	RK4 - hitelminőség-romlás	573	0.13%	577	0.12%
S: Egyéb szolgáltatások		784	0.18%	787	0.16%

Nemzetgazdasági ágazat	Kockázati kategória	Egyedi		Összevont	
		Kintlévőség (MFt)	Kintlévőség %-os megoszlása	Kintlévőség (MFt)	Kintlévőség %-os megoszlása
T: Háztartások	RK3 - késedelmes	128 926	29.93%	142 509	29.23%
	RK4 - hitelminőség-romlás	42 847	9.95%	79 713	16.35%
T: Háztartások		171 773	39.87%	222 222	45.59%
U: Külföldi szervezetek	RK3 - késedelmes	0	0.00%	0	0.00%
	RK4 - hitelminőség-romlás	0	0.00%	0	0.00%
U: Külföldi szervezetek		0	0.00%	0	0.00%
X: Egyéb	RK3 - késedelmes	12 427	2.88%	12 427	2.55%
	RK4 - hitelminőség-romlás	1 783	0.41%	1 887	0.39%
X: Egyéb		14 210	3.30%	14 314	2.94%
Összesen		430 823	100.00%	487 487	100.00%

Céltartalékképzés a késedelmes tételekre és hitelminőség-romlást szenvedett kitétségekre – nemzetgazdasági ágazonként

Nemzetgazdasági ágazat	Kockázati kategória	Egyedi				Összevont			
		Értékvesztés képzés	Értékvesztés %-os megoszlása	Céltartalék képzés	Céltartalék %-os megoszlása	Értékvesztés képzés	Értékvesztés %-os megoszlása	Céltartalék képzés	Céltartalék %-os megoszlása
A: Mezőgazdaság és erdőgazdálkodás	RK3 - késedelmes	36	0.06%	9	0.58%	36	0.05%	9	0.58%
	RK4 - hitelminőség-romlás	693	1.12%	8	0.55%	693	0.89%	8	0.55%
A: Mezőgazdaság és erdőgazdálkodás		729	1.18%	17	1.13%	729	0.94%	17	1.13%
B: Bányászat	RK3 - késedelmes	4	0.01%	7	0.43%	4	0.01%	7	0.43%
	RK4 - hitelminőség-romlás	10	0.02%	0	0.00%	12	0.01%	0	0.00%
B: Bányászat		14	0.02%	7	0.43%	16	0.02%	7	0.43%
C: Feldolgozóipar	RK3 - késedelmes	149	0.24%	9	0.62%	153	0.20%	9	0.62%
	RK4 - hitelminőség-romlás	5 174	8.37%	434	28.62%	5 283	6.80%	434	28.62%
C: Feldolgozóipar		5 323	8.61%	444	29.25%	5 436	7.00%	444	29.25%
D: Energiaszektor	RK3 - késedelmes	0	0.00%	0	0.00%	0	0.00%	0	0.00%
	RK4 - hitelminőség-romlás	1 966	3.18%	4	0.25%	1 966	2.53%	4	0.25%
D: Energiaszektor		1 967	3.18%	4	0.25%	1 967	2.53%	4	0.25%
E: Vízgazdálkodás	RK3 - késedelmes	1	0.00%	0	0.00%	1	0.00%	0	0.00%
	RK4 - hitelminőség-romlás	10	0.02%	0	0.00%	10	0.01%	0	0.00%
E: Vízgazdálkodás		10	0.02%	0	0.00%	10	0.01%	0	0.00%
F: Út, vasút, híd- építés (kivéve Fx)	RK3 - késedelmes	23	0.04%	0	0.02%	24	0.03%	0	0.02%
	RK4 - hitelminőség-romlás	896	1.45%	121	7.94%	929	1.20%	121	7.94%
F: Út, vasút, híd- építés (kivéve Fx)		920	1.49%	121	7.96%	953	1.23%	121	7.96%
Fx: Ingatlanfejlesztés	RK3 - késedelmes	706	1.14%	101	6.64%	706	0.91%	101	6.64%
	RK4 - hitelminőség-romlás	1 360	2.20%	0	0.00%	1 362	1.75%	0	0.00%
Fx: Ingatlanfejlesztés		2 066	3.34%	101	6.64%	2 068	2.66%	101	6.64%
G: Kereskedelem	RK3 - késedelmes	453	0.73%	148	9.74%	487	0.63%	148	9.74%
	RK4 - hitelminőség-romlás	7 839	12.68%	14	0.93%	8 802	11.33%	14	0.93%
G: Kereskedelem		8 292	13.41%	162	10.67%	9 289	11.96%	162	10.67%
H: Szállítás	RK3 - késedelmes	65	0.11%	1	0.04%	68	0.09%	1	0.04%
	RK4 - hitelminőség-romlás	1 064	1.72%	0	0.00%	1 173	1.51%	0	0.00%
H: Szállítás		1 129	1.83%	1	0.04%	1 241	1.60%	1	0.04%
I: Vendéglátás	RK3 - késedelmes	17	0.03%	0	0.00%	17	0.02%	0	0.00%
	RK4 - hitelminőség-romlás	228	0.37%	7	0.48%	228	0.29%	7	0.48%
I: Vendéglátás		244	0.39%	7	0.48%	245	0.31%	7	0.48%

Nemzetgazdasági ágazat	Kockázati kategória	Egyedi				Összevont			
		Értékvesztés képzés	Értékvesztés %-os megoszlása	Céltartalék képzés	Céltartalék %-os megoszlása	Értékvesztés képzés	Értékvesztés %-os megoszlása	Céltartalék képzés	Céltartalék %-os megoszlása
J: Információ és kommunikáció-technológia	RK3 - késedelmes	24	0.04%	6	0.37%	26	0.03%	6	0.37%
	RK4 - hitelminőség-romlás	16	0.03%	0	0.00%	20	0.03%	0	0.00%
J: Információ és kommunikáció-technológia		41	0.07%	6	0.37%	46	0.06%	6	0.37%
K: Pénzügy és biztosítás (kivéve Kx)	RK3 - késedelmes	17	0.03%	196	12.94%	17	0.02%	196	12.94%
	RK4 - hitelminőség-romlás	163	0.26%	0	0.00%	166	0.21%	0	0.00%
K: Pénzügy és biztosítás (kivéve Kx)		179	0.29%	196	12.94%	183	0.24%	196	12.94%
Kx: Leányvállalatok tevékenysége	RK3 - késedelmes	0	0.00%	0	0.00%	0	0.00%	0	0.00%
	RK4 - hitelminőség-romlás	0	0.00%	0	0.00%	0	0.00%	0	0.00%
Kx: Leányvállalatok tevékenysége		0	0.00%	0	0.00%	0	0.00%	0	0.00%
L: Építőipari kivitelezés	RK3 - késedelmes	3 042	4.92%	274	18.05%	3 042	3.92%	274	18.05%
	RK4 - hitelminőség-romlás	5 182	8.38%	0	0.00%	5 203	6.70%	0	0.00%
L: Építőipari kivitelezés		8 224	13.30%	274	18.06%	8 245	10.61%	274	18.06%
M: Kutatás-fejlesztés	RK3 - késedelmes	72	0.12%	0	0.00%	72	0.09%	0	0.00%
	RK4 - hitelminőség-romlás	513	0.83%	0	0.00%	520	0.67%	0	0.00%
M: Kutatás-fejlesztés		585	0.95%	0	0.00%	592	0.76%	0	0.00%
N: Egyéb üzleti szolgáltatás	RK3 - késedelmes	36	0.06%	0	0.00%	36	0.05%	0	0.00%
	RK4 - hitelminőség-romlás	72	0.12%	0	0.00%	72	0.09%	0	0.00%
N: Egyéb üzleti szolgáltatás		108	0.17%	0	0.00%	108	0.14%	0	0.00%
O: Közszolgáltatások	RK3 - késedelmes	2	0.00%	0	0.00%	2	0.00%	0	0.00%
	RK4 - hitelminőség-romlás	10	0.02%	0	0.00%	10	0.01%	0	0.00%
O: Közszolgáltatások		12	0.02%	0	0.00%	12	0.02%	0	0.00%
P: Oktatás	RK3 - késedelmes	0	0.00%	0	0.00%	0	0.00%	0	0.00%
	RK4 - hitelminőség-romlás	1	0.00%	0	0.00%	1	0.00%	0	0.00%
P: Oktatás		2	0.00%	0	0.00%	2	0.00%	0	0.00%
Q: Egészségügyi és szociális ellátás	RK3 - késedelmes	0	0.00%	0	0.00%	0	0.00%	0	0.00%
	RK4 - hitelminőség-romlás	2	0.00%	0	0.00%	2	0.00%	0	0.00%
Q: Egészségügyi és szociális ellátás		3	0.00%	0	0.00%	3	0.00%	0	0.00%
R: Művészet, szórakozás és rekreáció	RK3 - késedelmes	1	0.00%	0	0.00%	1	0.00%	0	0.00%
	RK4 - hitelminőség-romlás	5	0.01%	0	0.00%	5	0.01%	0	0.00%
R: Művészet, szórakozás és rekreáció		6	0.01%	0	0.00%	6	0.01%	0	0.00%

Nemzetgazdasági ágazat	Kockázati kategória	Egyedi				Összevont			
		Értékvesztés képzés	Értékvesztés %-os megoszlása	Céltartalék képzés	Céltartalék %-os megoszlása	Értékvesztés képzés	Értékvesztés %-os megoszlása	Céltartalék képzés	Céltartalék %-os megoszlása
S: Egyéb szolgáltatások	RK3 - késedelmes	25	0.04%	1	0.07%	25	0.03%	1	0.07%
	RK4 - hitelminőség-romlás	216	0.35%	0	0.00%	218	0.28%	0	0.00%
S: Egyéb szolgáltatások		241	0.39%	1	0.07%	243	0.31%	1	0.07%
T: Háztartások	RK3 - késedelmes	13 949	22.56%	138	9.09%	14 153	18.22%	138	9.09%
	RK4 - hitelminőség-romlás	16 936	27.39%	0	0.00%	31 229	40.20%	0	0.00%
T: Háztartások		30 886	49.94%	138	9.09%	45 382	58.42%	138	9.09%
U: Külföldi szervezetek	RK3 - késedelmes	0	0.00%	0	0.00%	0	0.00%	0	0.00%
	RK4 - hitelminőség-romlás	0	0.00%	0	0.00%	0	0.00%	0	0.00%
U: Külföldi szervezetek		0	0.00%	0	0.00%	0	0.00%	0	0.00%
X: Egyéb	RK3 - késedelmes	351	0.57%	40	2.64%	351	0.45%	40	2.64%
	RK4 - hitelminőség-romlás	511	0.83%	0	0.00%	558	0.72%	0	0.00%
X: Egyéb		863	1.39%	40	2.64%	909	1.17%	40	2.64%
Összesen		61 842	100.00%	1 517	100.00%	77 686	100.00%	1 517	100.00%

Céltartalékképzés és értékvesztés-elszámolás – nemzetgazdasági ágazatonként

Egyedi

Nemzetgazdasági ágazat	Nyitó értékvesztés (MFt)	Értékvesztés elszámolás (MFt)	Értékvesztés visszairás (MFt)	Záró értékvesztés (MFt)	Nyitó céltartalék (MFt)	Céltartalék képzés (MFt)	Céltartalék felszabadítás és felhasználás (MFt)	Záró céltartalék (MFt)
A: Mezőgazdaság és erdőgazdálkodás	387	403	61	729	103	9	95	17
B: Bányászat	0	14	0	14	0	7	0	7
C: Feldolgozóipar	2 581	2 871	129	5 323	34	422	12	444
D: Energiaszektor	967	1 013	14	1 967	1	4	1	4
E: Vízgazdálkodás	9	1	0	10	0	0	0	0
F: Út, vasút, híd- építés (kivéve Fx)	761	204	45	920	113	11	4	121
Fx: Ingatlanfejlesztés	593	1 481	8	2 066	0	101	0	101
G: Kereskedelem	2 612	5 862	183	8 292	15	157	11	162
H: Szállítás	431	975	277	1 129	4	1	4	1
I: Vendéglátás	169	84	9	244	1	7	1	7
J: Információ és kommunikáció-technológia	19	30	9	41	0	6	0	6
K: Pénzügy és biztosítás (kivéve Kx)	1	179	0	179	64	133	0	196
Kx: Leányvállalatok tevékenysége	0	0	0	0	0	0	0	0
L: Építőipari kivitelezés	761	7 502	39	8 224	3	274	3	274
M: Kutatás-fejlesztés	247	343	5	585	0	0	0	0
N: Egyéb üzleti szolgáltatás	33	82	7	108	0	0	0	0
O: Közszolgáltatások	12	11	11	12	0	0	0	0
P: Oktatás	2	1	1	2	0	0	0	0
Q: Egészségügyi és szociális ellátás	2	1	0	3	0	0	0	0
R: Művészet, szórakozás és rekreáció	4	3	0	6	0	0	0	0
S: Egyéb szolgáltatások	204	68	31	241	1	1	1	1
T: Háztartások	7 846	24 023	984	30 886	58	116	36	138
U: Külföldi szervezetek	0	0	0	0	0	0	0	0
X: Egyéb	34	829	1	863	40	40	40	40
Összesen	17 675	45 981	1 814	61 842	437	1 287	207	1 517

Céltartalékképzés és értékvesztés-elszámolás – nemzetgazdasági ágazatonként

Összevont

Nemzetgazdasági ágazat	Nyitó értékvesztés (MFt)	Értékvesztés elszámolás (MFt)	Értékvesztés visszairás (MFt)	Záró értékvesztés (MFt)	Nyitó céltartalék (MFt)	Céltartalék képzés (MFt)	Céltartalék felszabadítás és felhasználás (MFt)	Záró céltartalék (MFt)
A: Mezőgazdaság és erdőgazdálkodás	387	404	61	730	103	9	95	17
B: Bányászat	1	15	0	16	0	7	0	7
C: Feldolgozóipar	2 590	2 977	131	5 437	34	422	12	444
D: Energiaszektor	967	1 013	14	1 967	1	4	1	4
E: Vízgazdálkodás	10	1	0	10	0	0	0	0
F: Út, vasút, híd- építés (kivéve Fx)	777	223	46	953	113	11	4	121
Fx: Ingatlanfejlesztés	593	1 483	8	2 068	0	101	0	101
G: Kereskedelem	2 749	6 733	194	9 288	15	157	11	162
H: Szállítás	437	1 081	277	1 241	4	1	4	1
I: Vendéglátás	169	85	9	245	1	7	1	7
J: Információ és kommunikáció-technológia	21	37	9	46	0	6	0	6
K: Pénzügy és biztosítás (kivéve Kx)	1	182	0	183	64	133	0	196
Kx: Leányvállalatok tevékenysége	0	0	0	0	0	0	0	0
L: Építőipari kivitelezés	764	7 522	41	8 245	3	274	3	274
M: Kutatás-fejlesztés	248	348	5	592	0	0	0	0
N: Egyéb üzleti szolgáltatás	33	83	8	108	0	0	0	0
O: Közszolgáltatások	12	11	11	12	0	0	0	0
P: Oktatás	2	1	1	2	0	0	0	0
Q: Egészségügyi és szociális ellátás	2	1	0	3	0	0	0	0
R: Művészet, szórakozás és rekreáció	4	3	0	6	0	0	0	0
S: Egyéb szolgáltatások	205	70	31	243	1	1	1	1
T: Háztartások	15 563	31 486	1 667	45 382	58	116	36	138
U: Külföldi szervezetek	0	0	0	0	0	0	0	0
X: Egyéb	80	835	6	909	40	40	40	40
Összesen	25 616	54 594	2 520	77 687	437	1 287	207	1 517

Késedelmes tételek és hitelminőség-romlást szenvedett kitétségek – országonként

Ország	Kockázati kategória	Egyedi		Összevont	
		Kintlévőség (Mft)	Kintlévőség %-os megoszlása	Kintlévőség (Mft)	Kintlévőség %-os megoszlása
Célpia - Ausztria	RK3 - késedelmes	8	0.00%	8	0.00%
	RK4 - hitelminőség-romlás	1	0.00%	1	0.00%
Célpia - Ausztria		8	0.00%	8	0.00%
Célpia - Horvátország	RK3 - késedelmes	27	0.01%	27	0.01%
	RK4 - hitelminőség-romlás	1	0.00%	8	0.00%
Célpia - Horvátország		28	0.01%	36	0.01%
Célpia - Csehország	RK3 - késedelmes	0	0.00%	0	0.00%
	RK4 - hitelminőség-romlás	189	0.04%	189	0.04%
Célpia - Csehország		189	0.04%	189	0.04%
Célpia - Magyarország	RK3 - késedelmes	302 993	70.33%	317 709	65.17%
	RK4 - hitelminőség-romlás	118 540	27.51%	160 317	32.89%
Célpia - Magyarország		421 533	97.84%	478 026	98.06%
Célpia - Románia	RK3 - késedelmes	496	0.12%	532	0.11%
	RK4 - hitelminőség-romlás	190	0.04%	236	0.05%
Célpia - Románia		686	0.16%	768	0.16%
Célpia - Szerbia	RK3 - késedelmes	28	0.01%	28	0.01%
	RK4 - hitelminőség-romlás	13	0.00%	23	0.00%
Célpia - Szerbia		42	0.01%	51	0.01%
Célpia - Szlovákia	RK3 - késedelmes	69	0.02%	71	0.01%
	RK4 - hitelminőség-romlás	10	0.00%	13	0.00%
Célpia - Szlovákia		79	0.02%	84	0.02%
Célpia - Ukrajna	RK3 - késedelmes	90	0.02%	95	0.02%
	RK4 - hitelminőség-romlás	50	0.01%	72	0.01%
Célpia - Ukrajna		139	0.03%	167	0.03%
Feltörekvő piac - Ázsia	RK3 - késedelmes	131	0.03%	131	0.03%
	RK4 - hitelminőség-romlás	29	0.01%	31	0.01%
Feltörekvő piac - Ázsia		160	0.04%	162	0.03%
Feltörekvő piac - Latin Amerika	RK3 - késedelmes	11	0.00%	11	0.00%
	RK4 - hitelminőség-romlás	12	0.00%	12	0.00%
Feltörekvő piac - Latin Amerika		23	0.01%	23	0.00%
Feltörekvő piac - Közép/Kelet Afrika	RK3 - késedelmes	69	0.02%	74	0.02%

Ország	Kockázati kategória	Egyedi		Összevont	
		Kintlévőség (Mft)	Kintlévőség %-os megoszlása	Kintlévőség (Mft)	Kintlévőség %-os megoszlása
	RK4 - hitelminőség-romlás	34	0.01%	50	0.01%
Feltörekvő piac - Közép/Kelet Afrika		103	0.02%	124	0.03%
Feltörekvő piac - Dél-Európa/CIS	RK3 - késedelmes	60	0.01%	60	0.01%
	RK4 - hitelminőség-romlás	7	0.00%	11	0.00%
Feltörekvő piac - Dél-Európa/CIS		67	0.02%	71	0.01%
Egyéb EU-tagállamok	RK3 - késedelmes	7 317	1.70%	7 320	1.50%
	RK4 - hitelminőség-romlás	375	0.09%	384	0.08%
Egyéb EU-tagállamok		7 693	1.79%	7 704	1.58%
Egyéb ipari országok	RK3 - késedelmes	8	0.00%	8	0.00%
	RK4 - hitelminőség-romlás	66	0.02%	66	0.01%
Egyéb ipari országok		74	0.02%	74	0.02%
Összesen		430 823	100.00%	487 487	100.00%

Céltartalékképzés a késedelmes tételekre és hitelminőség-romlást szenvedett kitétségekre – országonként

Ország	Kockázati kategória	Egyedi				Összevont			
		Értékvesztés képzés	Értékvesztés %-os megoszlása	Céltartalék képzés	Céltartalék %-os megoszlása	Értékvesztés képzés	Értékvesztés %-os megoszlása	Céltartalék képzés	Céltartalék %-os megoszlása
Célpia - Ausztria	RK3 - késedelmes	2	0.00%	0	0.00%	2	0.00%	0	0.00%
	RK4 - hitelminőség-romlás	1	0.00%	0	0.00%	1	0.00%	0	0.00%
Célpia - Ausztria		3	0.00%	0	0.00%	3	0.00%	0	0.00%
Célpia - Horvátország	RK3 - késedelmes	2	0.00%	0	0.00%	2	0.00%	0	0.00%
	RK4 - hitelminőség-romlás	1	0.00%	0	0.00%	5	0.01%	0	0.00%
Célpia - Horvátország		3	0.00%	0	0.00%	7	0.01%	0	0.00%
Célpia - Csehország	RK3 - késedelmes	0	0.00%	0	0.00%	0	0.00%	0	0.00%
	RK4 - hitelminőség-romlás	47	0.08%	0	0.00%	47	0.06%	0	0.00%
Célpia - Csehország		48	0.08%	0	0.00%	48	0.06%	0	0.00%
Célpia - Magyarország	RK3 - késedelmes	18 690	30.22%	918	60.51%	18 937	24.38%	918	60.51%
	RK4 - hitelminőség-romlás	42 488	68.70%	588	38.78%	58 043	74.71%	588	38.78%
Célpia - Magyarország		61 178	98.93%	1 507	99.29%	76 980	99.09%	1 507	99.29%
Célpia - Románia	RK3 - késedelmes	55	0.09%	0	0.01%	55	0.07%	0	0.01%
	RK4 - hitelminőség-romlás	61	0.10%	0	0.00%	75	0.10%	0	0.00%
Célpia - Románia		116	0.19%	0	0.01%	130	0.17%	0	0.01%
Célpia - Szerbia	RK3 - késedelmes	4	0.01%	0	0.01%	4	0.01%	0	0.01%
	RK4 - hitelminőség-romlás	4	0.01%	0	0.00%	7	0.01%	0	0.00%
Célpia - Szerbia		8	0.01%	0	0.01%	11	0.01%	0	0.01%
Célpia - Szlovákia	RK3 - késedelmes	10	0.02%	0	0.00%	10	0.01%	0	0.00%
	RK4 - hitelminőség-romlás	3	0.01%	0	0.00%	5	0.01%	0	0.00%
Célpia - Szlovákia		13	0.02%	0	0.00%	16	0.02%	0	0.00%
Célpia - Ukrajna	RK3 - késedelmes	20	0.03%	0	0.00%	20	0.03%	0	0.00%
	RK4 - hitelminőség-romlás	15	0.02%	0	0.00%	22	0.03%	0	0.00%
Célpia - Ukrajna		35	0.06%	0	0.00%	42	0.05%	0	0.00%
Feltörekvő piac - Ázsia	RK3 - késedelmes	5	0.01%	0	0.01%	5	0.01%	0	0.01%
	RK4 - hitelminőség-romlás	7	0.01%	0	0.00%	7	0.01%	0	0.00%
Feltörekvő piac - Ázsia		12	0.02%	0	0.01%	12	0.02%	0	0.01%
Feltörekvő piac - Latin Amerika	RK3 - késedelmes	3	0.01%	0	0.00%	3	0.00%	0	0.00%
	RK4 - hitelminőség-romlás	2	0.00%	0	0.00%	2	0.00%	0	0.00%

Ország	Kockázati kategória	Egyedi				Összevont			
		Értékvesztés képzés	Értékvesztés %-os megoszlása	Céltartalék képzés	Céltartalék %-os megoszlása	Értékvesztés képzés	Értékvesztés %-os megoszlása	Céltartalék képzés	Céltartalék %-os megoszlása
	Feltörekvő piac - Latin Amerika	5	0.01%	0	0.00%	5	0.01%	0	0.00%
Feltörekvő piac - Közép/Kelet Afrika	RK3 - késedelmes	5	0.01%	0	0.00%	5	0.01%	0	0.00%
	RK4 - hitelminőség-romlás	11	0.02%	0	0.00%	17	0.02%	0	0.00%
	Feltörekvő piac - Közép/Kelet Afrika	16	0.03%	0	0.00%	22	0.03%	0	0.00%
Feltörekvő piac - Dél-Európa/CIS	RK3 - késedelmes	4	0.01%	0	0.00%	4	0.01%	0	0.00%
	RK4 - hitelminőség-romlás	4	0.01%	0	0.00%	4	0.00%	0	0.00%
	Feltörekvő piac - Dél-Európa/CIS	7	0.01%	0	0.00%	8	0.01%	0	0.00%
Egyéb EU-tagállamok	RK3 - késedelmes	167	0.27%	10	0.68%	167	0.21%	10	0.68%
	RK4 - hitelminőség-romlás	178	0.29%	0	0.00%	184	0.24%	0	0.00%
	Egyéb EU-tagállamok	345	0.56%	10	0.68%	350	0.45%	10	0.68%
Egyéb ipari országok	RK3 - késedelmes	8	0.01%	0	0.00%	8	0.01%	0	0.00%
	RK4 - hitelminőség-romlás	45	0.07%	0	0.00%	45	0.06%	0	0.00%
	Egyéb ipari országok	53	0.09%	0	0.00%	53	0.07%	0	0.00%
Összesen		61 842	100.00%	1 517	100.00%	77 687	100.00%	1 517	100.00%

Céltartalékképzés és elszámolt értékvesztések – országonként

Egyedi

Ország	Nyitó értékvesztés (MFt)	Értékvesztés elszámolás (MFt)	Értékvesztés visszairás (MFt)	Záró értékvesztés (MFt)	Nyitó céltartalék (MFt)	Céltartalék képzés (MFt)	Céltartalék felszabadítás és felhasználás (MFt)	Záró céltartalék (MFt)
Célpia - Ausztria	2	1	0	3	0	0	0	0
Célpia - Horvátország	1	2	0	3	0	0	0	0
Célpia - Csehország	2	46	0	48	0	0	0	0
Célpia - Magyarország	17 574	45 397	1 793	61 178	433	1 276	203	1 507
Célpia - Románia	31	87	2	116	0	0	0	0
Célpia - Szerbia	5	3	1	8	0	0	0	0
Célpia - Szlovákia	3	12	2	13	0	0	0	0
Célpia - Szlovénia	0	0	0	0	0	0	0	0
Célpia - Ukrajna	4	31	0	35	0	0	0	0
Feltörekvő piac - Ázsia	3	8	0	12	0	0	0	0
Feltörekvő piac - Latin Amerika	2	4	1	5	0	0	0	0
Feltörekvő piac - Közép/Kelet Afrika	9	7	0	16	0	0	0	0
Feltörekvő piac - Dél-Európa/CIS	5	4	1	7	4	0	4	0
Egyéb EU-tagállamok	30	329	14	345	0	10	0	10
Egyéb ipari országok	4	50	0	53	0	0	0	0
Összesen	17 675	45 981	1 814	61 842	437	1 287	207	1 517

Céltartalékképzés és elszámolt értékvesztések – országonként

Összevont

Ország	Nyitó értékvesztés (MFt)	Értékvesztés elszámolás (MFt)	Értékvesztés visszairás (MFt)	Záró értékvesztés (MFt)	Nyitó céltartalék (MFt)	Céltartalék képzés (MFt)	Céltartalék felszabadítás és felhasználás (MFt)	Záró céltartalék (MFt)
Célpia - Ausztria	2	1	0	3	0	0	0	0
Célpia - Horvátország	1	7	0	7	0	0	0	0
Célpia - Csehország	2	46	0	48	0	0	0	0
Célpia - Magyarország	25 504	53 977	2 497	76 980	433	1 276	203	1 507
Célpia - Románia	37	97	3	130	0	0	0	0
Célpia - Szerbia	7	5	1	11	0	0	0	0
Célpia - Szlovákia	3	14	2	16	0	0	0	0
Célpia - Szlovénia	0	0	0	0	0	0	0	0
Célpia - Ukrajna	7	35	0	42	0	0	0	0
Feltörekvő piac - Ázsia	3	9	0	12	0	0	0	0
Feltörekvő piac - Latin Amerika	2	4	1	5	0	0	0	0
Feltörekvő piac - Közép/Kelet Afrika	10	12	0	22	0	0	0	0
Feltörekvő piac - Dél-Európa/CIS	5	4	1	7	4	0	4	0
Egyéb EU-tagállamok	30	334	14	350	0	10	0	10
Egyéb ipari országok	4	50	0	53	0	0	0	0
Összesen	25 616	54 594	2 520	77 687	437	1 287	207	1 517

Hitelportfólió áttekintése – kintlévőségek megoszlása kitettségi osztályonként portfólió bontásban

Portfólió	Kitettségi osztály	Egyedi		Összevont		
		Kintlévőség (MFt)	Kintlévőség %-os megoszlás	Kintlévőség (MFt)	Kintlévőség %-os megoszlás	
Sztenderd	1	Központi kormány, központi bank	374 735	15.18%	374 735	13.84%
	2	Regionális kormány, helyi önkormányzat	2 855	0.12%	2 895	0.11%
	6	Hitelintézetek, befektetési vállalkozások	34 478	1.40%	34 522	1.27%
	7	Vállalatok	118 905	4.82%	135 764	5.01%
	8	Lakosság (mikrovállalatokkal együtt)	20 105	0.81%	28 855	1.07%
	9	Részesedések	868	0.04%	868	0.03%
	13	Egyéb tétel	57 300	2.32%	57 300	2.12%
	Összesen		609 246	24.67%	634 938	23.45%
IRB	2	Regionális kormány, helyi önkormányzat	99 799	4.04%	99 799	3.69%
	6	Hitelintézetek, befektetési vállalkozások	13 988	0.57%	13 988	0.52%
	7	Vállalatok	354 103	14.34%	397 963	14.70%
	8	Lakosság (mikrovállalatokkal együtt)	1 071 650	43.40%	1 240 818	45.82%
	9	Részesedések	12	0.00%	12	0.00%
	13	Egyéb tétel	800	0.03%	800	0.03%
Összesen		1 540 352	62.38%	1 753 380	64.75%	
Felügyeleti előírás alapján külön kezelt	7	Vállalatok	319 517	12.94%	319 517	11.80%
Összesen		319 517	12.94%	319 517	11.80%	
Végösszeg		2 469 114	100.00%	2 707 835	100.00%	

Sztenderd-portfolió – kintlévőségek megoszlása és fedezettsége kitettségi osztályonként és RW% szerint

Egyedi

Kitettségi osztály (Sztenderd portfolió)	Kockázati súly csoportok	Kintlévőség (MFt)	Kintlévőség %-os megoszlás	Fedezetlen kintlévőség (MFt)	Fedezetlen kintlévőség %-os megoszlás	Fedezett kintlévőség %-os megoszlás
Központi kormány, központi bank	1: 0% <= X < 20%	374 735	61.51%	374 735	61.51%	0.00%
	4: 100% <= X < 150%	0	0.00%	0	0.00%	0.00%
Központi kormány, központi bank		374 735	61.51%	374 735	61.51%	0.00%
Regionális kormány, helyi önkormányzat	1: 0% <= X < 20%	735	0.12%	735	0.12%	0.00%
	2: 20% <= X < 50%	1 805	0.30%	1 805	0.30%	0.00%
	4: 100% <= X < 150%	315	0.05%	315	0.05%	0.00%
Regionális kormány, helyi önkormányzat		2 855	0.47%	2 855	0.47%	0.00%
Hitelintézetek, befektetési vállalkozások	2: 20% <= X < 50%	2 340	0.38%	2 340	0.38%	0.00%
	4: 100% <= X < 150%	32 138	5.27%	14 997	2.46%	2.81%
Hitelintézetek, befektetési vállalkozások		34 478	5.66%	17 337	2.85%	2.81%
Vállalatok	1: 0% <= X < 20%	27 366	4.49%	27 366	4.49%	0.00%
	2: 20% <= X < 50%	270	0.04%	270	0.04%	0.00%
	3: 50% <= X < 100%	18	0.00%	18	0.00%	0.00%
	4: 100% <= X < 150%	89 288	14.66%	65 463	10.74%	3.91%
	5: 150% <= X < 350%	1 964	0.32%	1 665	0.27%	0.05%
Vállalatok		118 905	19.52%	94 781	15.56%	3.96%
Lakosság (mikrovállalatokkal együtt)	1: 0% <= X < 20%	3 816	0.63%	3 816	0.63%	0.00%
	2: 20% <= X < 50%	1 119	0.18%	1 119	0.18%	0.00%
	3: 50% <= X < 100%	754	0.12%	717	0.12%	0.01%
	4: 100% <= X < 150%	14 416	2.37%	9 327	1.53%	0.84%
Lakosság (mikrovállalatokkal együtt)		20 105	3.30%	14 980	2.46%	0.84%
Részesedések	4: 100% <= X < 150%	868	0.14%	0	0.00%	0.14%
Részesedések		868	0.14%	0	0.00%	0.14%
Egyéb tétel	1: 0% <= X < 20%	23 357	3.83%	8	0.00%	3.83%
	4: 100% <= X < 150%	33 943	5.57%	24 372	4.00%	1.57%
Egyéb tétel		57 300	9.41%	24 381	4.00%	5.40%
Összesen		609 246	100.00%	529 068	86.84%	13.16%

Sztenderd-portfolió – kintlévőségek megoszlása és fedezettsége kitettségi osztályonként és RW% szerint

Összevont

Kitettségi osztály (Sztenderd portfolió)	Kockázati súly csoportok	Kintlévőség (Mft)	Kintlévőség %-os megoszlás	Fedezetlen kintlévőség (Mft)	Fedezetlen kintlévőség %-os megoszlás	Fedezett kintlévőség %-os megoszlás
Központi kormány, központi bank	1: 0% <= X < 20%	374 735	59.02%	374 735	59.02%	0.00%
	4: 100% <= X < 150%	0	0.00%	0	0.00%	0.00%
Központi kormány, központi bank		374 735	59.02%	374 735	59.02%	0.00%
Regionális kormány, helyi önkormányzat	1: 0% <= X < 20%	735	0.12%	735	0.12%	0.00%
	2: 20% <= X < 50%	1 832	0.29%	1 806	0.28%	0.00%
	3: 50% <= X < 100%	12	0.00%	3	0.00%	0.00%
	4: 100% <= X < 150%	316	0.05%	315	0.05%	0.00%
Regionális kormány, helyi önkormányzat		2 895	0.46%	2 859	0.45%	0.01%
Hitelintézetek, befektetési vállalkozások	2: 20% <= X < 50%	2 359	0.37%	2 341	0.37%	0.00%
	3: 50% <= X < 100%	21	0.00%	3	0.00%	0.00%
	4: 100% <= X < 150%	32 142	5.06%	14 997	2.36%	2.70%
Hitelintézetek, befektetési vállalkozások		34 522	5.44%	17 342	2.73%	2.71%
Vállalatok	1: 0% <= X < 20%	33 117	5.22%	27 366	4.31%	0.91%
	2: 20% <= X < 50%	951	0.15%	275	0.04%	0.11%
	3: 50% <= X < 100%	2 592	0.41%	134	0.02%	0.39%
	4: 100% <= X < 150%	96 717	15.23%	66 107	10.41%	4.82%
	5: 150% <= X < 350%	2 387	0.38%	1 772	0.28%	0.10%
Vállalatok		135 764	21.38%	95 655	15.07%	6.32%
Lakosság (mikrovállalatokkal együtt)	1: 0% <= X < 20%	3 818	0.60%	3 818	0.60%	0.00%
	2: 20% <= X < 50%	2 049	0.32%	1 315	0.21%	0.12%
	3: 50% <= X < 100%	6 584	1.04%	902	0.14%	0.89%
	4: 100% <= X < 150%	16 045	2.53%	9 585	1.51%	1.02%
	5: 150% <= X < 350%	358	0.06%	292	0.05%	0.01%
	6: 350% <= X < 625%	1	0.00%	1	0.00%	0.00%
Lakosság (mikrovállalatokkal együtt)		28 855	4.54%	15 621	2.46%	2.08%
Részesedések	4: 100% <= X < 150%	868	0.14%	0	0.00%	0.14%
Részesedések		868	0.14%	0	0.00%	0.14%
Egyéb tétel	1: 0% <= X < 20%	23 357	3.68%	8	0.00%	3.68%
	4: 100% <= X < 150%	33 943	5.35%	24 372	3.84%	1.51%
Egyéb tétel		57 300	9.02%	24 381	3.84%	5.18%
Összesen		634 938	100.00%	530 592	83.57%	16.43%

IRB-portfólió - összes központi kormányval, központi bankkal szemben fennálló kitettség, RW, LGD és CCF minősítési kategóriánként

Nincs ilyen tétel.

IRB-portfolió – helyi önkormányzatokkal szemben fennálló kitétség, RW, LGD és CCF minősítési kategóriánként

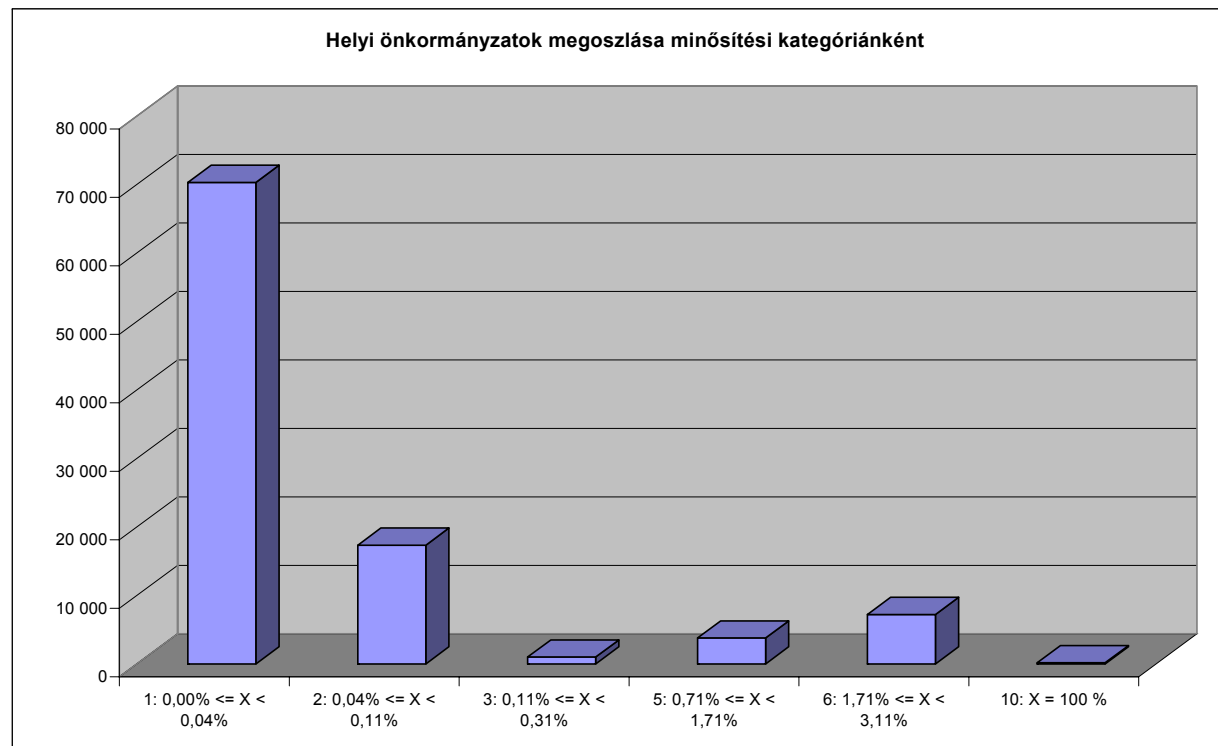
Egyedi

Kitétségi osztály (IRB portfolió)	Minősítési kategória (PD osztály)	Kintlévőség (MFt)	Kintlévőség %-os megoszlás	Kockázati súly	LGD	CCF
Regionális kormány, helyi önkormányzat	1: 0,00% <= X < 0,04%	70 301	70.44%	15.32%	45.00%	58.49%
	2: 0,04% <= X < 0,11%	17 342	17.38%	25.14%	45.00%	62.15%
	3: 0,11% <= X < 0,31%	1 001	1.00%	46.53%	45.00%	67.80%
	5: 0,71% <= X < 1,71%	3 779	3.79%	93.75%	45.00%	55.33%
	6: 1,71% <= X < 3,11%	7 218	7.23%	120.08%	45.00%	66.77%
	10: X = 100 %	156	0.16%	0.00%	45.00%	75.00%
Összesen		99 799	100.00%	50.14%	45.00%	64.26%

IRB-portfolió – helyi önkormányzatokkal szemben fennálló kitettség, RW, LGD és CCF minısítési kategóriánként

Összevont

Kitettségi osztály (IRB portfolió)	Minısítési kategória (PD osztály)	Kintlévőség (MFt)	Kintlévőség %-os megoszlás	Kockázati súly	LGD	CCF
Regionális kormány, helyi önkormányzat	1: 0,00% <= X < 0,04%	70 301	70.44%	15.32%	45.00%	58.49%
	2: 0,04% <= X < 0,11%	17 342	17.38%	25.14%	45.00%	62.15%
	3: 0,11% <= X < 0,31%	1 001	1.00%	46.53%	45.00%	67.80%
	5: 0,71% <= X < 1,71%	3 779	3.79%	93.75%	45.00%	55.33%
	6: 1,71% <= X < 3,11%	7 218	7.23%	120.08%	45.00%	66.77%
	10: X = 100 %	156	0.16%	0.00%	45.00%	75.00%
Összesen		99 799	100.00%	50.14%	45.00%	64.26%



IRB-portfolió - összes hitelintézetekkel, befektetési vállalkozásokkal szemben fennálló kitettség, RW, LGD és CCF minősítési kategóriánként

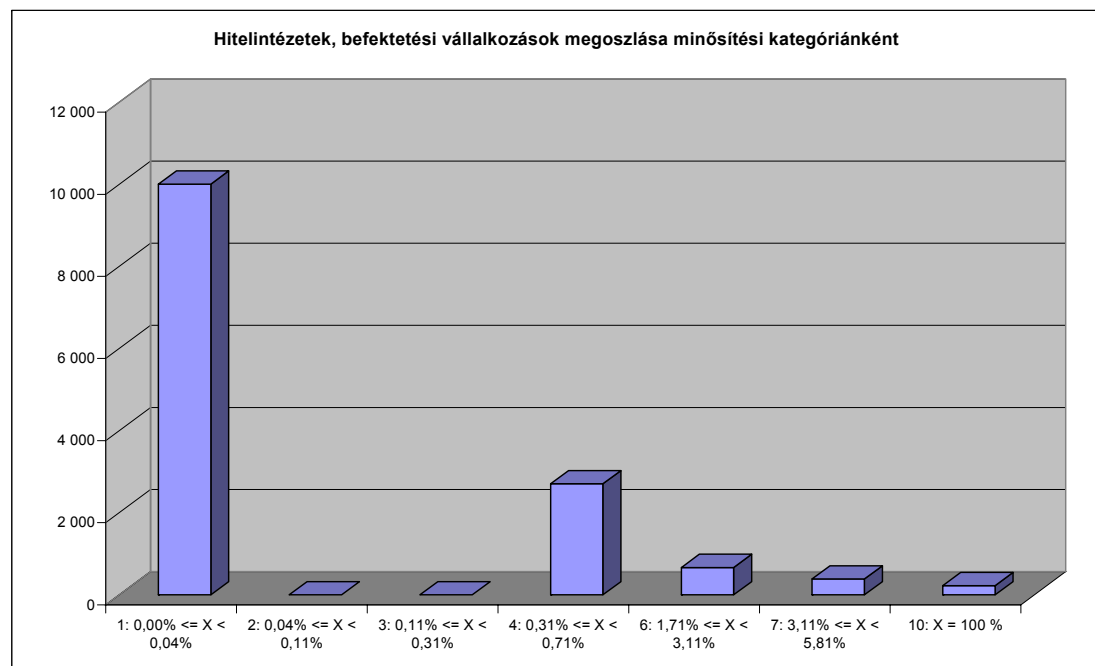
Egyedi

Kitettségi osztály (IRB portfolió)	Minősítési kategória (PD osztály)	Kintlévőség (MFt)	Kintlévőség %-os megoszlás	Kockázati súly	LGD	CCF
Hitelintézetek, befektetési vállalkozások	1: 0,00% <= X < 0,04%	10 005	71.52%	15.32%	45.00%	
	2: 0,04% <= X < 0,11%	0	0.00%	18.22%	45.00%	75.00%
	3: 0,11% <= X < 0,31%	0	0.00%	37.88%	45.00%	75.00%
	4: 0,31% <= X < 0,71%	2 706	19.34%	58.90%	45.00%	1.92%
	6: 1,71% <= X < 3,11%	667	4.77%	99.75%	45.00%	58.33%
	7: 3,11% <= X < 5,81%	386	2.76%	119.21%	45.00%	43.75%
	10: X = 100 %	225	1.61%	0.00%	45.00%	
Összesen		13 988	100.00%	49.90%	45.00%	50.80%

IRB-portfolió - összes hitelintézetekkel, befektetési vállalkozásokkal szemben fennálló kitettség, RW, LGD és CCF minősítési kategóriánként

Összevont

Kitettségi osztály (IRB portfolió)	Minősítési kategória (PD osztály)	Kintlévőség (Mft)	Kintlévőség %-os megoszlás	Kockázati súly	LGD	CCF
Hitelintézetek, befektetési vállalkozások	1: 0,00% <= X < 0,04%	10 005	71.52%	15.32%	45.00%	
	2: 0,04% <= X < 0,11%	0	0.00%	18.22%	45.00%	75.00%
	3: 0,11% <= X < 0,31%	0	0.00%	37.88%	45.00%	75.00%
	4: 0,31% <= X < 0,71%	2 706	19.34%	58.90%	45.00%	1.92%
	6: 1,71% <= X < 3,11%	667	4.77%	99.75%	45.00%	58.33%
	7: 3,11% <= X < 5,81%	386	2.76%	119.21%	45.00%	43.75%
	10: X = 100 %	225	1.61%	0.00%	45.00%	
Összesen		13 988	100.00%	49.90%	45.00%	50.80%



IRB-portfólió - összes vállalatokkal szemben fennálló kitettség, RW, LGD és CCF minősítési kategóriánként

Egyedi

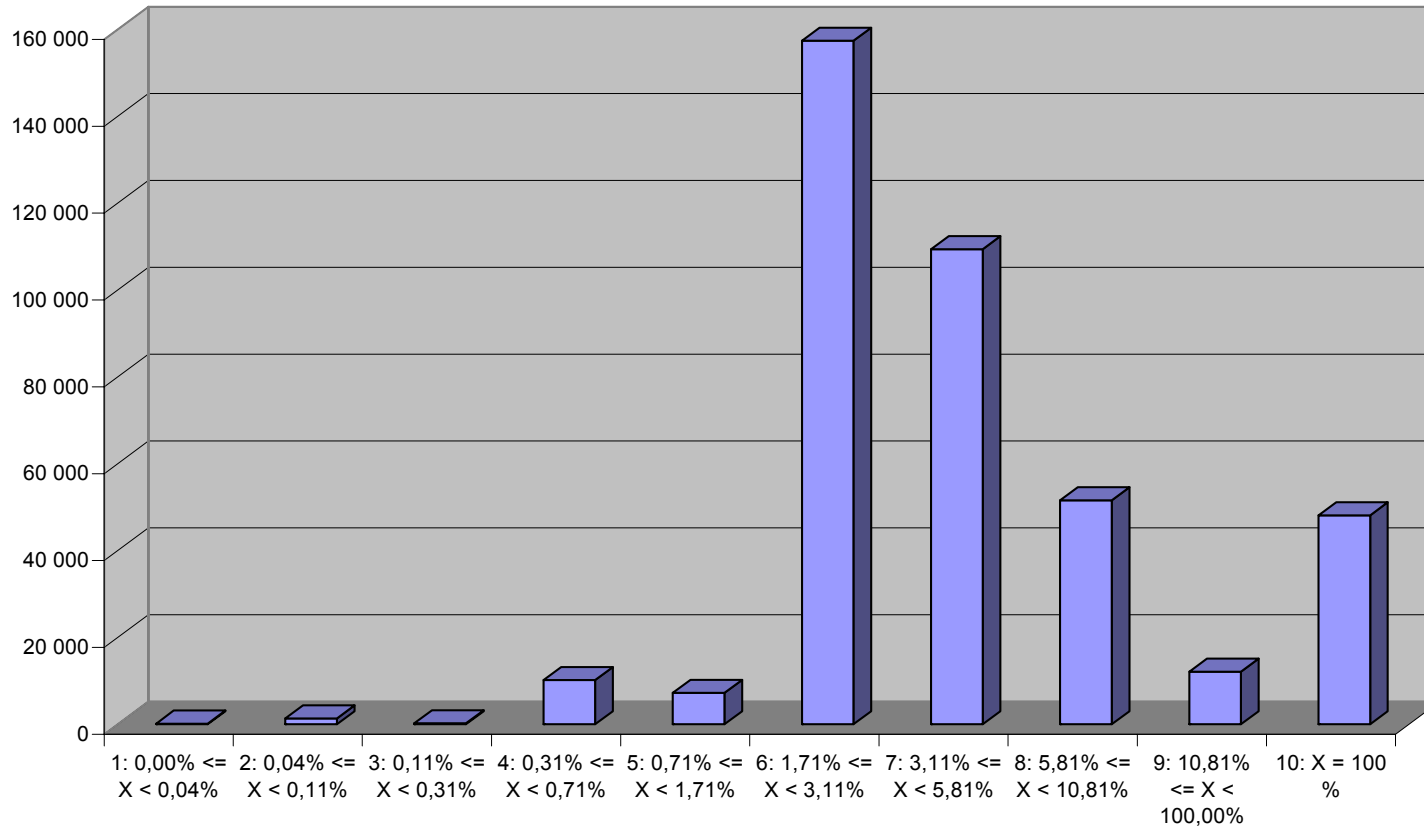
Kitettségi osztály (IRB portfólió)	Minősítési kategória (PD osztály)	Kintlévőség (MFt)	Kintlévőség %-os megoszlás	Kockázati súly	LGD	CCF
Vállalatok	1: 0,00% <= X < 0,04%	149	0.04%	15.32%	45.00%	43.75%
	2: 0,04% <= X < 0,11%	1 360	0.38%	18.70%	45.00%	25.00%
	3: 0,11% <= X < 0,31%	253	0.07%	40.83%	45.00%	50.00%
	4: 0,31% <= X < 0,71%	10 166	2.87%	71.32%	45.00%	67.01%
	5: 0,71% <= X < 1,71%	0	0.00%	53.57%	45.00%	72.88%
	6: 1,71% <= X < 3,11%	151 759	42.86%	102.71%	45.10%	65.95%
	7: 3,11% <= X < 5,81%	104 733	29.58%	127.16%	45.00%	64.81%
	8: 5,81% <= X < 10,81%	34 919	9.86%	182.08%	45.10%	65.48%
	9: 10,81% <= X < 100,00%	9 751	2.75%	247.97%	45.28%	65.60%
	10: X = 100 %	41 014	11.58%	0.00%	45.03%	62.25%
Összesen		354 103	100.00%	85.97%	45.05%	58.27%

IRB-portfólió - összes vállalatokkal szemben fennálló kitettség, RW, LGD és CCF minősítési kategóriánként

Összevont

Kitettségi osztály (IRB portfólió)	Minősítési kategória (PD osztály)	Kintlévőség (MFt)	Kintlévőség %-os megoszlás	Kockázati súly	LGD	CCF
Vállalatok	1: 0,00% <= X < 0,04%	149	0.04%	15.32%	45.00%	43.75%
	2: 0,04% <= X < 0,11%	1 360	0.34%	18.70%	45.00%	25.00%
	3: 0,11% <= X < 0,31%	253	0.06%	40.83%	45.00%	50.00%
	4: 0,31% <= X < 0,71%	10 166	2.55%	71.32%	45.00%	67.01%
	5: 0,71% <= X < 1,71%	7 248	1.82%	38.72%	30.73%	72.88%
	6: 1,71% <= X < 3,11%	157 489	39.57%	102.24%	44.97%	65.95%
	7: 3,11% <= X < 5,81%	109 433	27.50%	126.41%	44.91%	64.81%
	8: 5,81% <= X < 10,81%	51 587	12.96%	150.64%	43.42%	65.48%
	9: 10,81% <= X < 100,00%	12 141	3.05%	219.78%	44.23%	65.60%
	10: X = 100 %	48 137	12.10%	10.90%	45.02%	62.25%
Összesen		397 963	100.00%	79.49%	43.33%	58.27%

Vállalatok megoszlása minősítési kategóriánként



IRB-portfolió - összes lakossággal szemben fennálló kitettség, RW és LGD és CCF minősítési kategóriánként

Egyedi

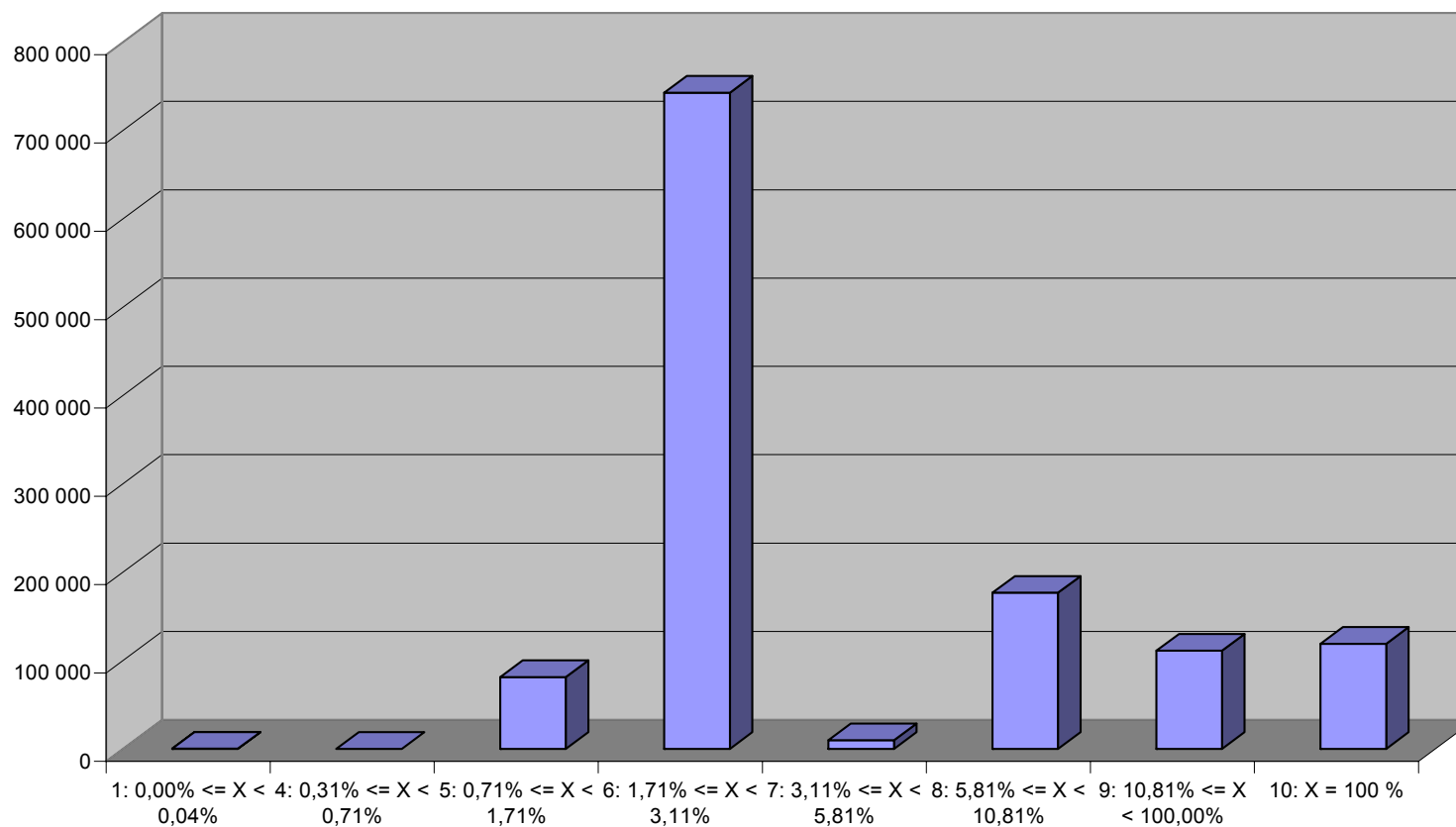
Kitettségi osztály (IRB portfolió)	Minősítési kategória (PD osztály)	Kintlévőség (Mft)	Kintlévőség %-os megoszlás	Kockázati súly	LGD	CCF
Lakosság (mikrovállalatokkal együtt)	1: 0,00% <= X < 0,04%	92	0.01%	15.32%	45.00%	
	4: 0,31% <= X < 0,71%	0	0.00%	73.78%	45.00%	75.00%
	5: 0,71% <= X < 1,71%	0	0.00%	28.00%	45.00%	75.00%
	6: 1,71% <= X < 3,11%	729 204	68.04%	41.99%	52.71%	99.67%
	7: 3,11% <= X < 5,81%	1 506	0.14%	139.71%	45.00%	62.88%
	8: 5,81% <= X < 10,81%	167 326	15.61%	67.14%	58.27%	99.67%
	9: 10,81% <= X < 100,00%	93 621	8.74%	77.73%	56.43%	99.38%
	10: X = 100 %	79 901	7.46%	0.00%	55.26%	98.79%
Összesen		1 071 650	100.00%	55.46%	50.33%	87.20%

IRB-portfolió - összes lakossággal szemben fennálló kitettség, RW és LGD és CCF minősítési kategóriánként

Összevont

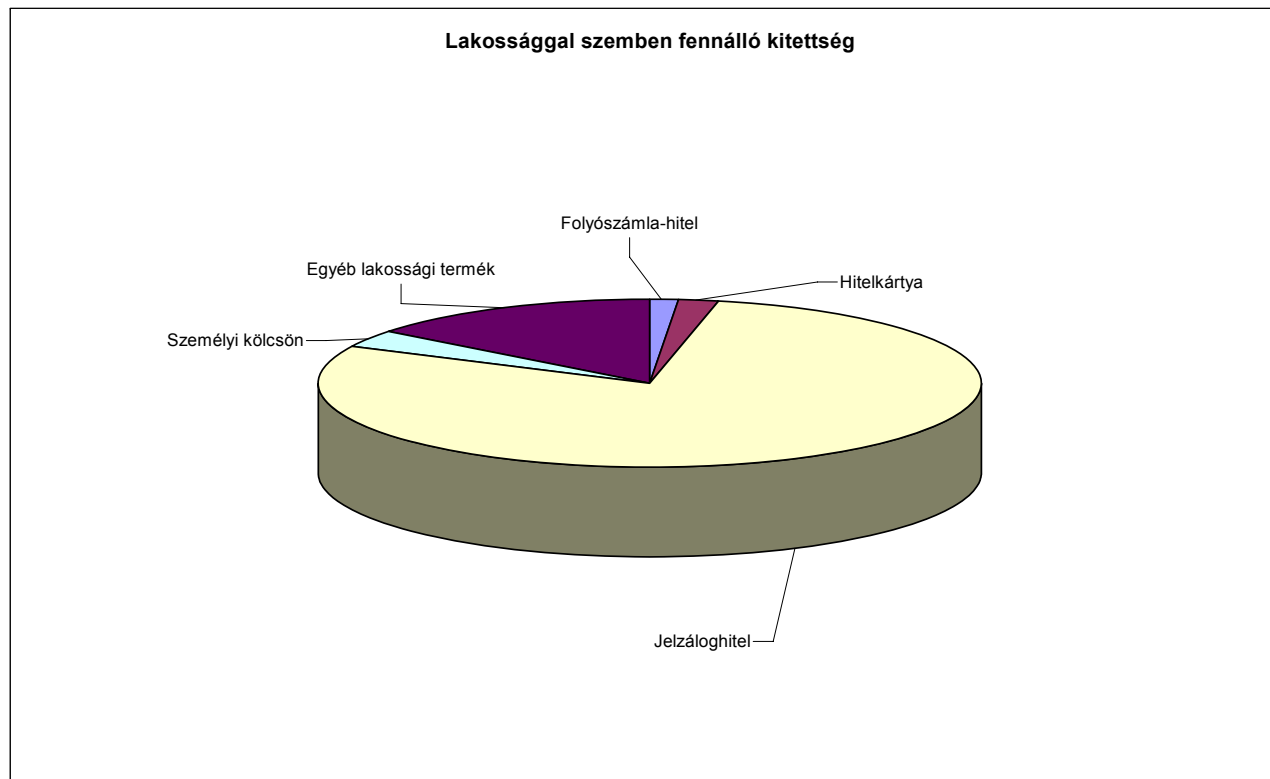
Kitettségi osztály (IRB portfolió)	Minősítési kategória (PD osztály)	Kintlévőség (Mft)	Kintlévőség %-os megoszlás	Kockázati súly	LGD	CCF
Lakosság (mikrovállalatokkal együtt)	1: 0,00% <= X < 0,04%	104	0.01%	23.05%	39.79%	
	4: 0,31% <= X < 0,71%	0	0.00%	73.78%	45.00%	75.00%
	5: 0,71% <= X < 1,71%	81 311	6.55%	35.48%	32.61%	75.00%
	6: 1,71% <= X < 3,11%	742 811	59.86%	42.08%	52.35%	99.67%
	7: 3,11% <= X < 5,81%	9 774	0.79%	70.01%	38.49%	62.88%
	8: 5,81% <= X < 10,81%	176 758	14.25%	67.04%	57.14%	99.67%
	9: 10,81% <= X < 100,00%	111 178	8.96%	81.22%	53.76%	99.38%
	10: X = 100 %	118 881	9.58%	34.08%	51.89%	98.79%
Összesen		1 240 818	100.00%	53.34%	46.38%	87.20%

Lakossági kitétségek megoszlása minősítési kategóriánként



IRB-portfolió - összes lakossággal szemben fennálló kitétség, tőkekövetelmény és prognosztizált veszteség alosztályonként

Lakossági üzletág	Egyedi			Összevont		
	Kintlévőség (MFt)	Tőkekövetelmény (MFt)	Prognosztizált veszteség (MFt)	Kintlévőség (MFt)	Tőkekövetelmény (MFt)	Prognosztizált veszteség (MFt)
Folyószámla-hitel	18 194	1 393	1 389	18 194	1 393	1 389
Hitelkártya	22 469	1 418	1 826	22 469	1 418	1 826
Jelzáloghitel	976 289	26 368	14 414	976 289	26 368	14 414
Személyi kölcsön	42 659	2 738	5 584	42 659	2 738	5 584
Egyéb lakossági termék	6 287	344	879	179 109	8 169	4 661
Összesen	1 065 898	32 261	24 092	1 238 720	40 087	27 873



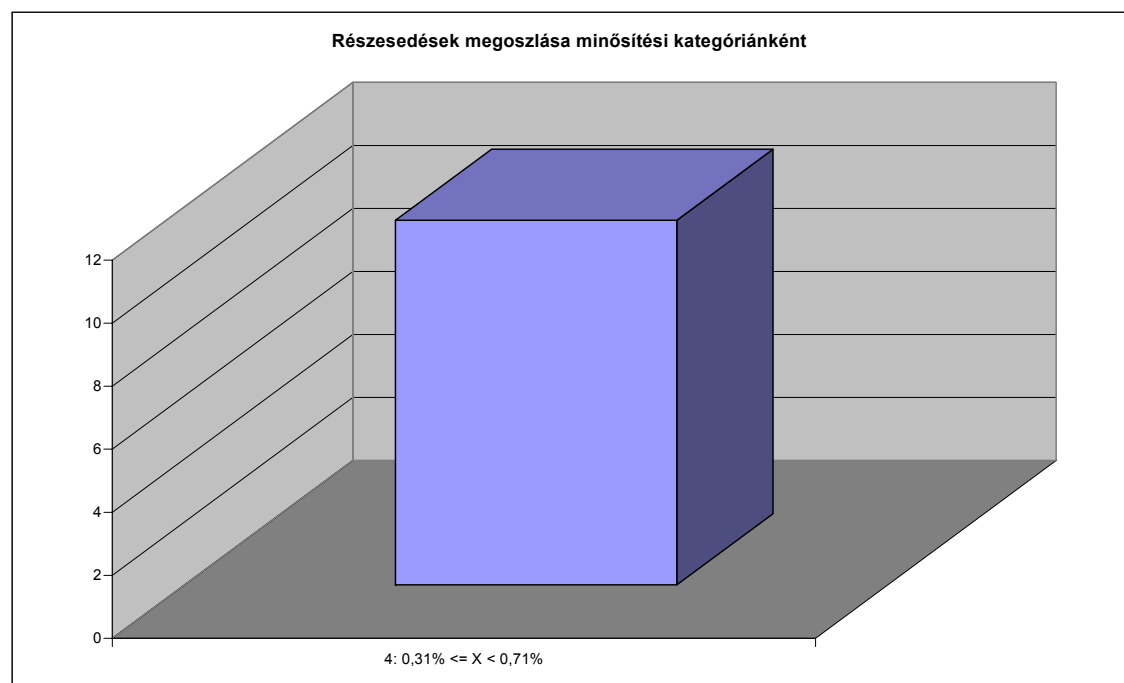
IRB-portfolió – összes részeseésekre jutó kintlévőség, RW, LGD és CCF minősítési kategóriánként

Egyedi

Kitettségi osztály (IRB portfolió)	Minősítési kategória (PD osztály)	Kintlévőség (Mft)	Kintlévőség %-os megoszlás	Kockázati súly	LGD	CCF
Részesedések	4: 0,31% <= X < 0,71%	12	100.00%	209.20%	90.00%	
Összesen		12	100.00%	209.20%	90.00%	

Összevont

Kitettségi osztály (IRB portfolió)	Minősítési kategória (PD osztály)	Kintlévőség (Mft)	Kintlévőség %-os megoszlás	Kockázati súly	LGD	CCF
Részesedések	4: 0,31% <= X < 0,71%	12	100.00%	209.20%	90.00%	
Összesen		12	100.00%	209.20%	90.00%	



Felügyeleti előírás alapján külön kezelt portfólió – kintlévőségek megoszlása lejárat és minősítési kategóriák szerint

Lejárat	Minősítési kategória (Slot)	Kintlévőség (M Ft)	Kintlévőség %-os megoszlás
1. X <2,5 év	ERŐS	14 730	4.61%
	JÓ	51 812	16.22%
	KIELÉGÍTŐ	25 776	8.07%
	GYENGE	9 605	3.01%
	NEM TELJESITŐ	17 816	5.58%
1. X <2,5 év		119 741	37.48%
2. X = > 2,5 év	ERŐS	61 604	19.28%
	JÓ	96 829	30.30%
	KIELÉGÍTŐ	11 940	3.74%
	GYENGE	24 573	7.69%
	NEM TELJESITŐ	4 830	1.51%
2. X = > 2,5 év		199 776	62.52%
Összesen		319 517	100.00%

Saját PD, LGD és CCF-bebecslések (egyedi)

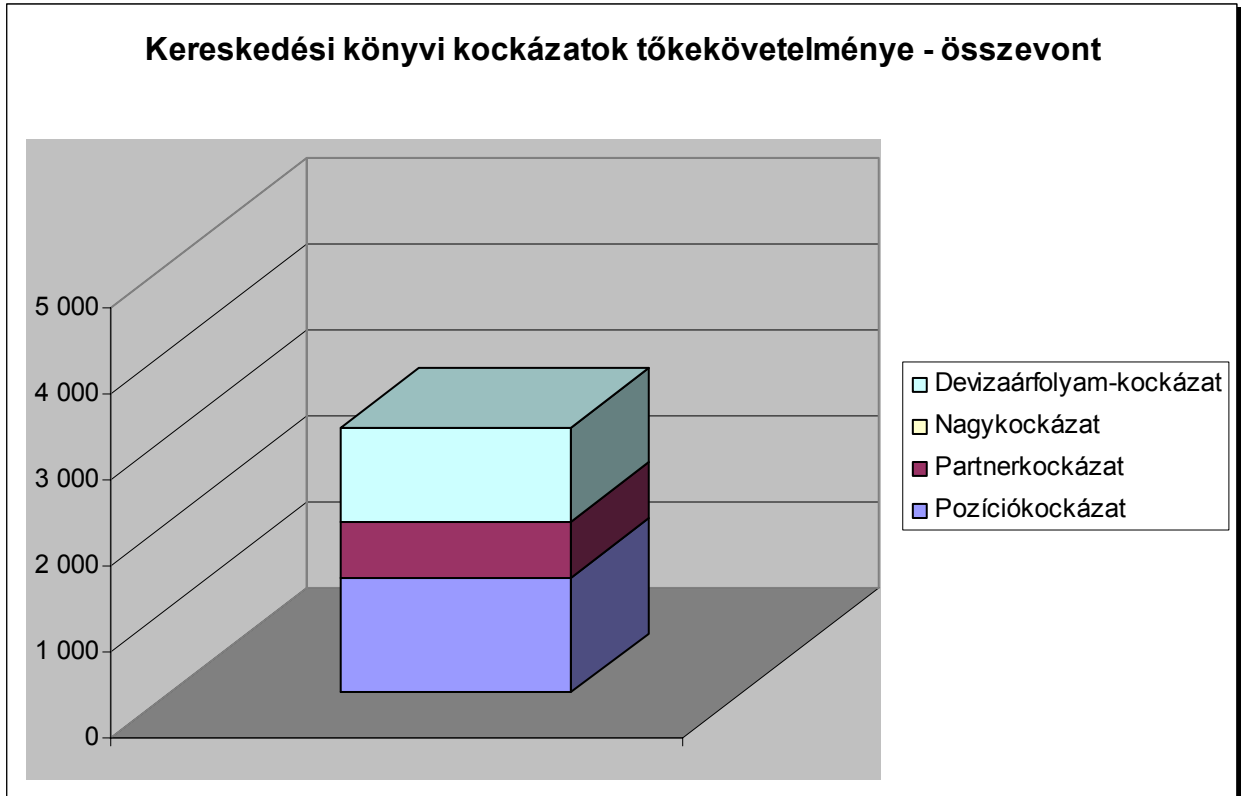
PD			
Minősítési kategória	Hitelintézet/Befektetési vállalkozás	Önkormányzat	Vállalat
1	0.03%	0.03%	0.03%
2	0.03%	0.03%	0.45%
3	0.04%	0.03%	0.50%
4A	0.07%	0.03%	1.80%
4B	0.12%	0.03%	2.17%
4C	0.19%	0.03%	2.31%
5A	0.25%	0.06%	2.46%
5B	0.35%	0.08%	2.79%
5C	0.51%	0.20%	3.18%
6A	0.85%	0.89%	4.11%
6B	1.71%	1.80%	5.45%
7	4.48%	1.97%	9.62%
8	17.74%	10.94%	33.84%
R	100.00%	100.00%	100.00%

PD	
Minősítési kategória	Lakosság
A	1.93%
B	3.08%
C	5.82%
D	20.55%
R	100.00%

Lakosság	LGD	CCF
Folyószámla-hitel	66.94%	98.18%
Hitelkártya	54.24%	110.41%
Jelzáloghitel	10.00%	-
Jelzáloghitel - HLTV	30.00%	-
Egyéb lakossági termék	57.93%	-

Piaci kockázatok tőkekövetelménye¹ - Kereskedési könyvben nyilvántartott kockázatok tőkekövetelménye

Kereskedési könyvi kockázat típusa	Egyedi		Összevont	
	M Ft	%-os megoszlás	M Ft	%-os megoszlás
Pozíciókockázat	1 148	40.1%	1 331	43.1%
Partnerkockázat	627	21.9%	660	21.4%
Nagykockázat	0	0.0%	0	0.0%
Devizaárfolyam-kockázat	1090	38.0%	1 095	35.5%
Összesen	2 865	100.0%	3 086	100.0%



A szerződéses nettósítás hatása a tőkekövetelményre

A szerződéses nettósítás hatása a tőkekövetelményre				
	Tőkekövetelmény		Nettósítás	
	Egyedi	Összevont	Egyedi	Összevont
	M Ft	M Ft	M Ft	M Ft
Kereskedési könyvi partnerkockázat	627	660	-281	-281
Összesen	627	660	-281	-281

¹ Kereskedési könyvben nem szereplő részvények, pozíciók és egyéb piaci kockázatok nincsenek

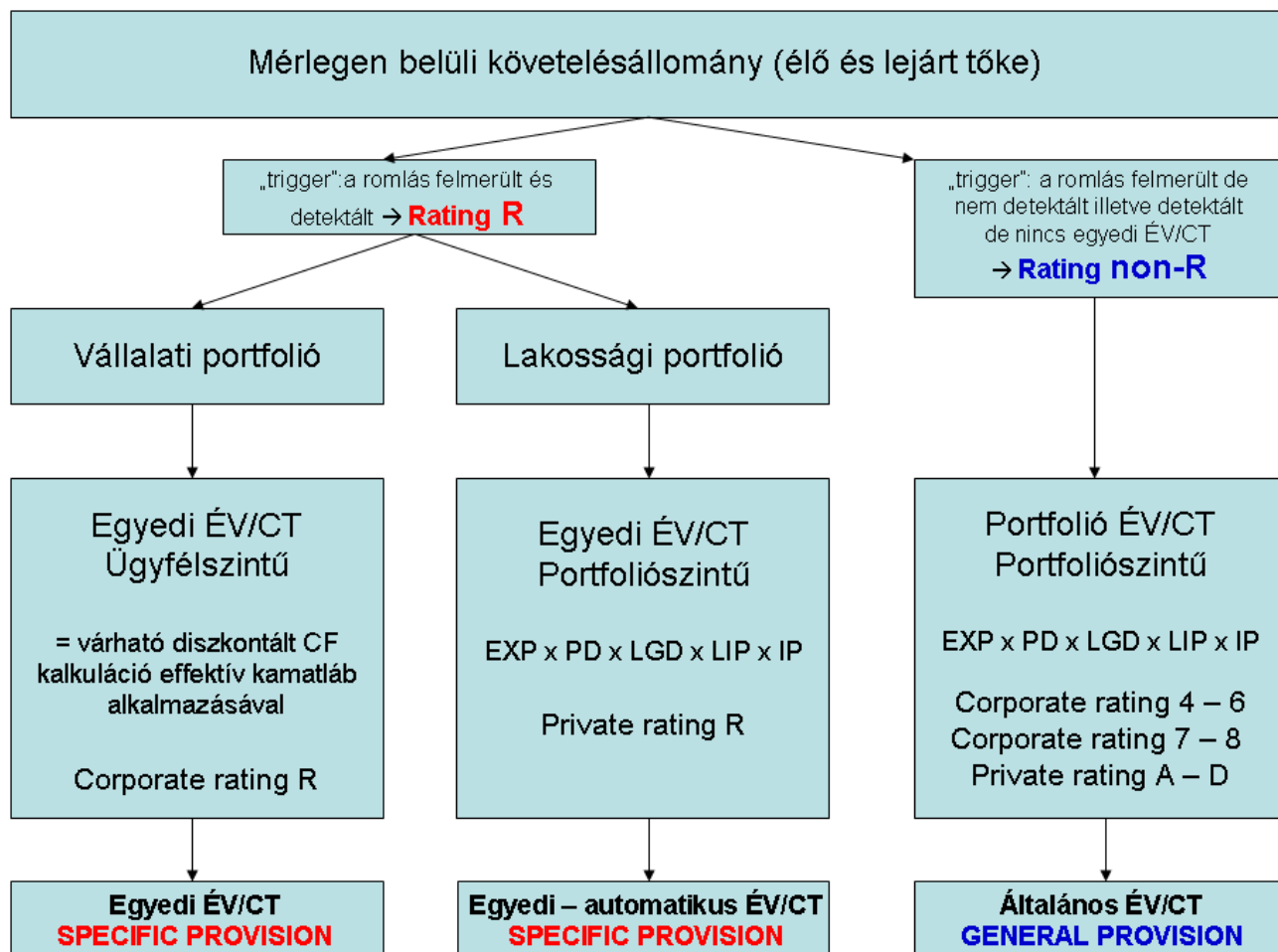
Működési kockázatok tőkekövetelménye

	Egyedi	Összevont
	MFt	MFt
Fejlett mérési módszerrel (Advanced Measurement Approach)	11 803	
Kombinált módszerrel (AMA + BIA)		20 246
Összesen	11 803	20 246

TOP 20 ügyféllel szemben fennálló kitettség (egyedi)

Sorszám	Kintlévőség (MFt)	Kintlévőség (%-os megoszlás összes kintlévőséghez viszonyítva)
1	27 673	1.00%
2	21 953	0.79%
3	20 628	0.75%
4	18 811	0.68%
5	16 250	0.59%
6	10 385	0.38%
7	10 271	0.37%
8	10 259	0.37%
9	10 198	0.37%
10	10 129	0.37%
11	9 618	0.35%
12	9 396	0.34%
13	8 859	0.32%
14	7 235	0.26%
15	7 629	0.28%
16	7 014	0.25%
17	7 297	0.26%
18	6 751	0.24%
19	6 448	0.23%
20	6 346	0.23%
	233 148	8.43%

Céltartalékképzés összefoglalása (IFRS)



Minősítési módszerek jellemzőinek összefoglalása

Kitettségi osztály	Módszer ²	Típus ³	Modellezési technika ⁴	Fejlesztő	becsléshez használt adatok ⁵	
					modell	PD, LGD, CF
Központi kormány, központi bank (kivételem: Magyar Állam)	FIRB Standard	szakértői	-	EBV	Pool	PD
Helyi önkormányzatok	FIRB	kvantitatív	statisztikai	Ceska Sporitelna	Pool	PD
Hitelintézetek, befektetési vállalkozások	FIRB	szakértői	-	EBV	Pool	PD
Vállalatok - ezen belül projektcégek	FIRB - FIRB	kvantitatív - kvantitatív	statisztikai - statisztikai	EBH - EBV	Belső - Pool	PD - Slotting
Mikrovállalkozások	AIRB	kvantitatív	statisztikai	EBH	Belső	PD
Lakosság	AIRB	kvantitatív	statisztikai	EBH	Belső	PD

² Alap (foundation) vagy fejlett (advanced) minősítési rendszerről van szó

³ A minősítési rendszer típusa: szakértői (kvalitatív), kvantitatív (modellre alapozott), hibrid rendszer

⁴ A modellnél (ha van) alkalmazott technika: pl. statisztikai (diszkriminancia analízis, regresszió, stb.), kauzális (opcióárazási, cashflow, stb.)

⁵ Milyen adatok felhasználásával történik a modell ill. kockázati paraméterek becslése: pl. belső, csoportszintű, regionális, pool